



**РЕПУБЛИКА БЪЛГАРИЯ**  
**МИНИСТЕРСТВО НА ВЪТРЕШНИТЕ РАБОТИ**

---

**СЕДМИЧНА ИНФОРМАЦИЯ**

относно миграционната обстановка в Република България,  
за периода 08.00 ч. на 21.07.2016 г. до 08.00 ч. на 28.07.2016 г.

Ключови показатели за седмицата	
Общ брой задържани за седмицата	504
Общ брой самоволно напуснали домовете на ДАБ-МС	381
Общ брой изведени лица от страната	9
Общ брой задържани лица за трафик на хора през държавната граница	8

## I. СЪСТОЯНИЕ НА МИГРАЦИОННИЯ НАТИСК

### 1. ОБЩО ЗАДЪРЖАНИ ЧУЖДЕНЦИ



През периода от 08.00 ч. на 21.06.2016 г. до 08.00 ч. на 28.07.2016 г. на вход, на изход на държавната граница без регистрация от органите на МВР и във вътрешността на страната са задържани **общо 504** чужденци.

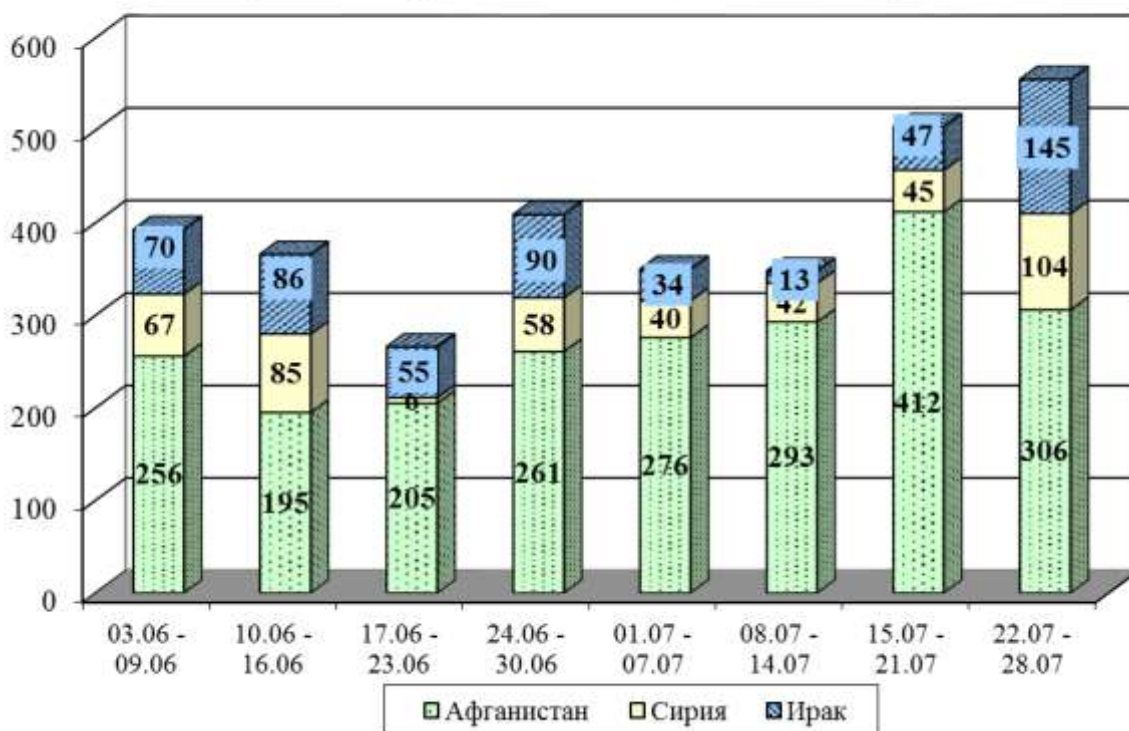
В сравнение с предишната седмица, когато са задържани 513 чужденци, се регистрира **намаление с 2%**.

От началото на годината до 28.07.2016 г. на вход, на изход на държавната граница без регистрация от органите на МВР и във вътрешността на страната са задържани **общо 8 727** чужденци.

<b>Общо задържани чужденци за периода 21.06.2016 г. - 28.07.2016 г.</b>			
На вход на държавната граница	На изход на държавната граница без регистрация от органите на МВР	Във вътрешността на страната	<b>Общо</b>
126	97	281	<b>504</b>

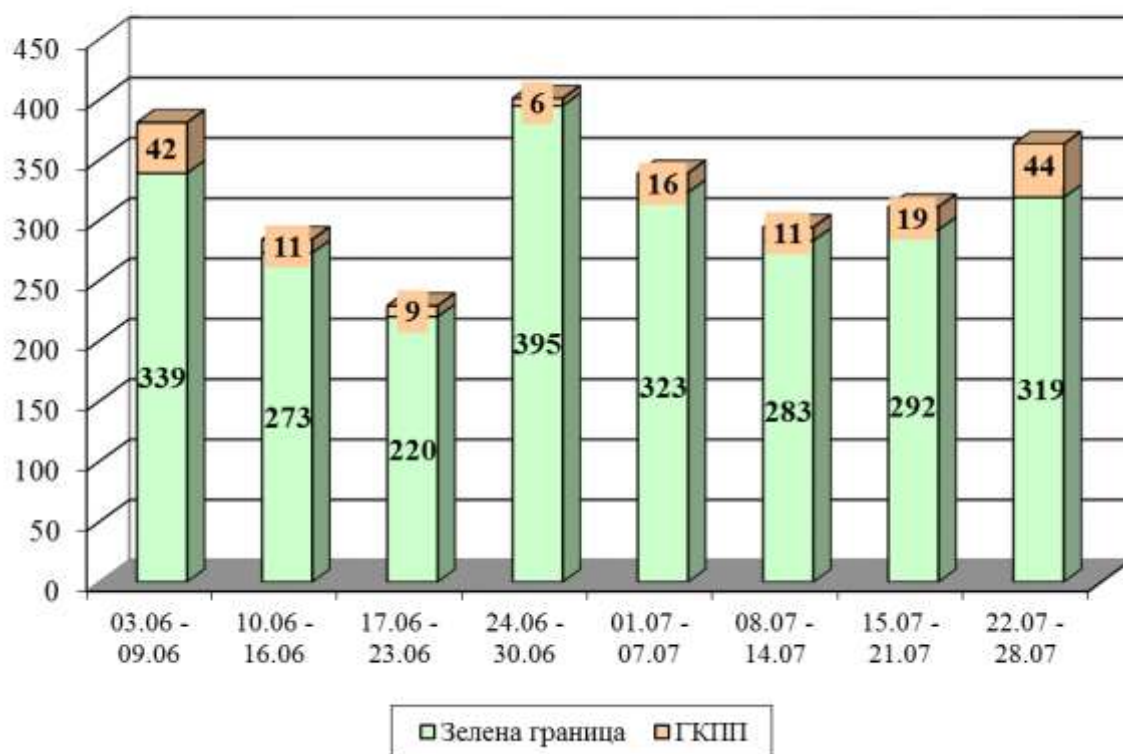
<b>Общо задържани чужденци от началото на годината до 28.07.2016 г.</b>			
На вход на държавната граница	На изход на държавната граница без регистрация от органите на МВР	Във вътрешността на страната	<b>Общо</b>
2 967	2 450	3 310	<b>8 727</b>

**Основни националности на задържаните на вход, на изход на държавната граница и във вътрешността на страната**

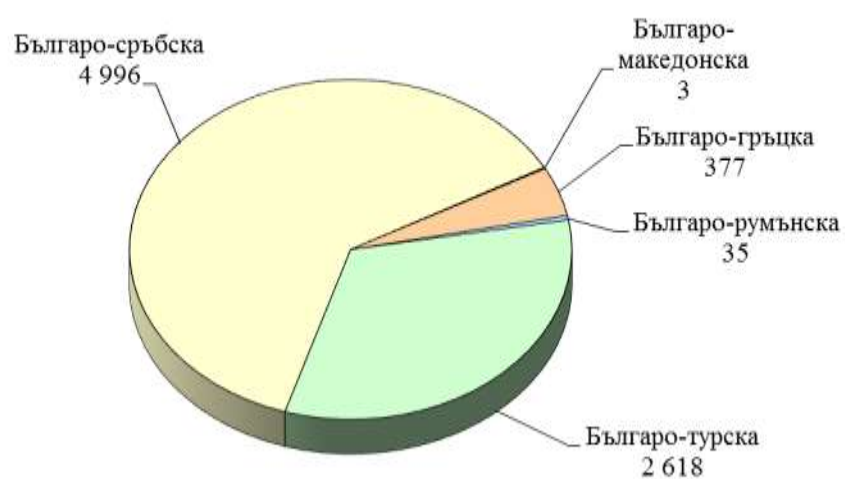


## 2. НАТОВАРЕНОСТ НА ГРАНИЦИТЕ

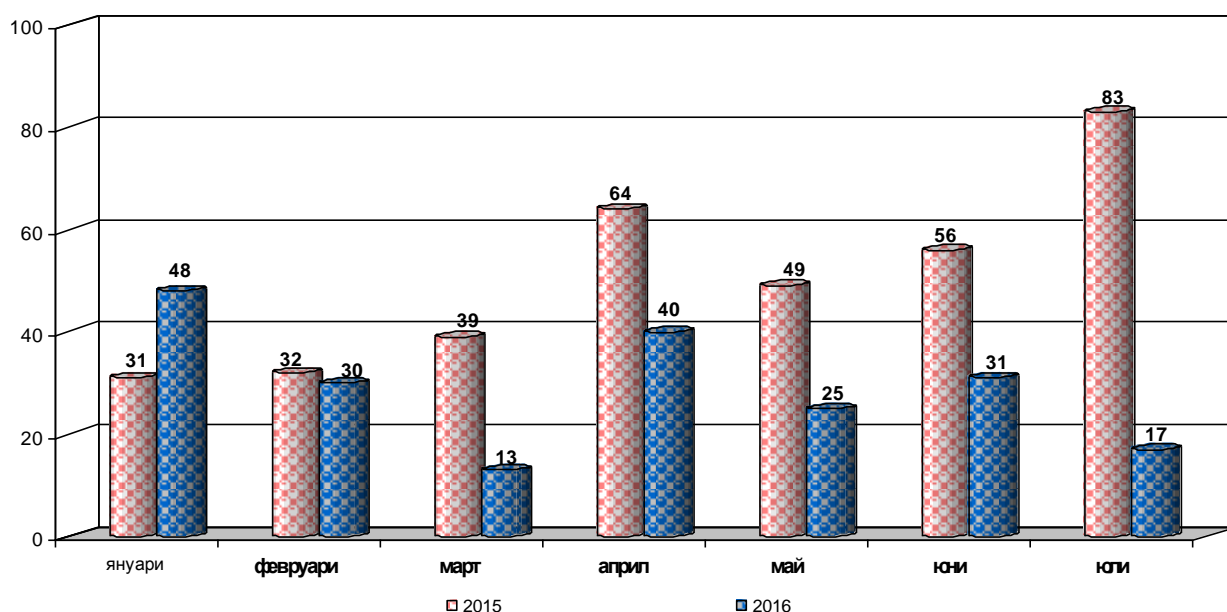
Общо задържани на вход и изход на зелена граница и ГКПП



Задържани незаконни мигранти на вход и изход на държавната граница към 28.07.2016 г.



**Диаграма 3: Установени и задържани лица за каналджийска дейност по границите на Р България за 2015 г. и периода 01.01.- 28.07.16 г.**



### 3. ЗАДЪРЖАНИ НА ВХОД

През периода от 08.00 ч. на 21.07.2016 г. до 08.00 ч. на 28.07.2016 г. на вход на държавната граница са задържани 126 граждани на трети страни, от които 82 лица на зелена граница (50 лица на българо-турска граница, 29 лица на българо-гръцка граница и 3 лица на българо-македонска граница) и 44 лица на ГКПП (44 лица на българо-турска граница).

В сравнение с предходната седмица се регистрира увеличение 3 пъти, когато на вход са задържани 42 граждани на трети страни.

От началото на годината до 28.07.2016 г. на вход са задържани общо **2 967** граждани на трети страни.

<b>Задържани незаконни мигранти на вход на държавната граница за периода 01.01- 28.07.2016 г.</b>			
<b>Граница</b>	<b>Общо</b>	<b>Зелена граница</b>	<b>ГКПП</b>
Българо-турска	2 573	2 007	566
Българо-сръбска	20	18	2
Българо-македонска	5	3	2
Въздушна	0	0	0
Морска	0	0	0
Българо-гръцка	368	362	6
Българо-румънска	1	0	1
<b>Общо задържани</b>	<b>2 967</b>	<b>2 390</b>	<b>577</b>

<b>Националност на установените и задържани на вход на държавната граница граждани на трети страни за периода 01.01-28.07.2016 г.</b>		
<b>Националност</b>	<b>Брой</b>	<b>% от общия брой</b>
Ирак	1091	36,8
Афганистан	873	29,4
Сирия	696	23,5
Пакистан	178	6,0
Иран	34	1,1
Други националности	95	3,2

#### 4. ЗАДЪРЖАНИ НА ИЗХОД

През периода от 08.00 ч. на 21.07.2016 г. до 08.00 ч. на 28.07.2016 г. на изход на държавната граница са задържани **237** граждани на трети страни – 237 на зелена граница (230 лица на българо-сръбска граница и 7 лица на българо-турска граница).

В сравнение с предходната седмица, когато на изход на държавната граница са задържани 269 граждани на трети страни, се отчита намаление на задържаните лица с 12%.

От общо задържаните на изход през отчетния седмичен период 237 лица, 97 са без регистрация от органите на МВР.

От началото на годината до 28.07.2016 г. на изход на държавната граница са задържани **5 087** лица, от които 2 450 лица са без регистрация от органите на МВР. За сравнение със същия период на 2015 год. на изход от страната са задържани 4 503 граждани на трети страни, от които 3 450 без регистрация.

<b>Задържани незаконни мигранти на изход на държавната граница за периода 01.01-28.07.2016 г.</b>			
<b>Граница</b>	<b>Общо</b>	<b>Зелена граница</b>	<b>ГКПП</b>
Българо-турска	45	41	4
Българо-сръбска	4 976	4 962	14
Българо-македонска	5	1	4
Въздушна	18	0	18
Морска	0	0	0
Българо-гръцка	9	3	6
Българо-румънска	34	5	29
<b>Общо задържани</b>	<b>5 087</b>	<b>5 012</b>	<b>75</b>

<b>Националност на установените и задържани на изход на държавната граница граждани на трети страни за периода 01.01-28.07.2016 г.</b>		
<b>Националност</b>	<b>Брой</b>	<b>% от общия брой</b>
Афганистан	3 110	61,1
Ирак	1 053	20,7
Сирия	337	6,6
Пакистан	397	7,8
Иран	91	1,8
Други националности	99	1,9

## 5. ЗАДЪРЖАНИ ВЪВ ВЪТРЕШНОСТТА НА СТРАНАТА

През периода от 08.00 часа на 21.07.2016 г. до 08.00 часа на 28.07.2016 г. в СДВНЧ и РЦ-Елхово на дирекция „Миграция“ са настанени 281 чужденци, установени в незаконен престой във вътрешността на страната<sup>1</sup>. Наблюдава се намаление, спрямо броя на чужденците, задържани във вътрешността на страната и предадени за настаняване през предходната седмица (337).

## II. НАСТАНЕНИ В ЦЕНТРОВЕТЕ НА ДЪРЖАВНАТА АГЕНЦИЯ ЗА БЕЖАНЦИТЕ И ДОМОВЕТЕ НА ДИРЕКЦИЯ „МИГРАЦИЯ” - МВР ГРАЖДАНИ НА ТРЕТИ СТРАНИ

<b>Настанени в центровете на ДАБ-МС към 28.07.2016 г.</b>					
Капацитет	Настанени към 28.07.2016 г.	Процент на запълване	Приети през периода 21.07.2016 г. – 28.07.2016 г.		Настанени лица с предоставена закрила
			От ДМ	От ГДПП	
5130	1537	30%	512	8	53

<b>Напуснали центровете на ДАБ-МС през периода 21.07.2016 г. – 28.07.2016 г.</b>				
Лица, настанени на външен адрес за собствена сметка	Напуснали през периода			
	С предоставена закрила	Самоволно напуснали	Предадени лица ДМ	Общо напуснали
473	6	381	0	387

<b>Състояние на домовете на ДМ-МВР към 28.07.2016 г.</b>					
Капацитет	Настанени към 28.07.2016 г.	Процент на запълване	Настанени през периода 21.07.2016 г. – 28.07.2016 г.	Брой лица с подадени молби до ДАБ-МС към 28.07.2016 г.	Брой лица предадени на ДАБ-МС през периода 21.07.2016 г. – 28.07.2016 г.
940	1061	113 %	560	397	545

<sup>1</sup> Общият брой на чужденците, установени в незаконен престой във вътрешността на страната през предходната седмица е въз основа на писмата от сектори/групи „Миграция“ при СДВР и ОДМВР.

Националност на настанените в домовете на ДМ-МВР		
Националност	Брой	% от общия брой
Афганистан	520	49 %
Ирак	163	15 %
Сирия	107	10 %
Пакистан	119	11 %
Иран	37	3 %
други националности	115	12 %

### III. ПРИНУДИТЕЛНО И ДОБРОВОЛНО ВЪРНАТИ ГРАЖДАНИ НА ТРЕТИ СТРАНИ, НЕЗАКОННО ПРЕБИВАВАЩИ НА ТЕРИТОРИЯТА НА СТРАНАТА

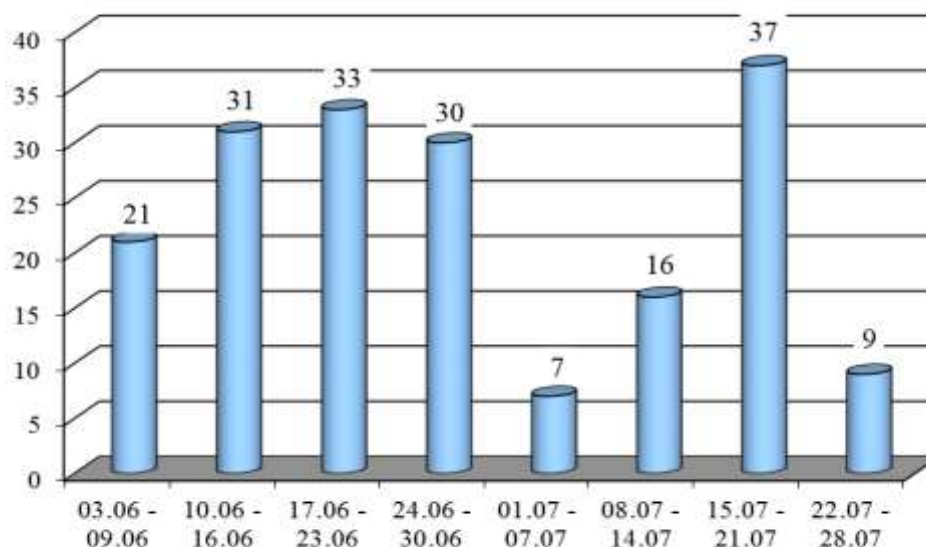
За периода 21.07.2016 – 28.07.2016 г. са върнати 9 незаконно пребиваващи граждани на трети страни.

От началото на 2016 г. до 28.07.2016 г. са върнати общо **449** незаконно пребиваващи граждани на трети страни, разпределени както следва:

- 170 чужденци са върнати принудително;
- 16 чужденци с ПАМ са напуснали доброволно страната със собствени средства;
- 253 чужденци са върнати със съдействието на дирекция „Миграция“ в изпълнение на програми за подпомогнато (асистирано) доброволно връщане;
- 6 чужденци, без наложен ПАМ са напуснали страната доброволно;
- 4 граждани на трети страни са предадени на други държави членки на ЕС, при изпълнение на процедурите за обратно приемане съгласно Регламент 604/2013 ЕО (Регламента Дъблин).

От началото на 2016 г. до 28.07.2016 г. от страната са върнати 5 граждани на ЕС.

**Изведени от дирекция „Миграция“ чужденци**





**IV. ПРИЛАГАНЕ НА СПОРАЗУМЕНИЕТО МЕЖДУ ЕС И РЕПУБЛИКА  
ТУРЦИЯ ЗА ОБРАТНО ПРИЕМАНЕ НА НЕЗАКОННО ПРЕБИВАВАЩИ ЛИЦА**

<b>Прилагане на Споразумението между ЕС и Република Турция за обратно приемане на незаконно пребиваващи лица</b>		
<b>За периода</b>	<b>Брой изпратени молби за реадмисия (за брой лица)</b>	<b>Върнати лица</b>
22.07.2016 г. – 29.07.2016 г.	46 (58)	0
01.06.2016 г. – 29.07.2016 г.	454 (622)	14