



РЕПУБЛИКА БЪЛГАРИЯ
МИНИСТЕРСТВО НА ВЪТРЕШНИТЕ РАБОТИ

МЕСЕЧНА ИНФОРМАЦИЯ

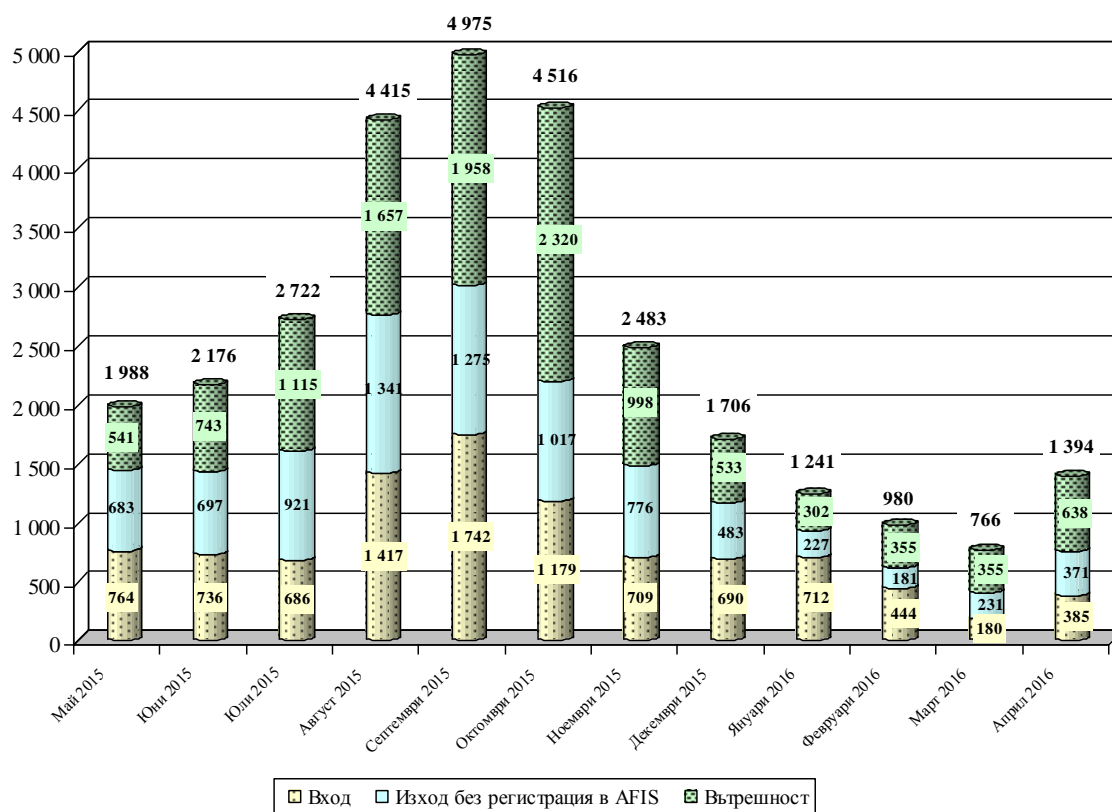
относно миграционната обстановка в Република България,
към месец април 2016 г.

Ключови показатели за месеца	
Общ брой задържани за месеца	1 394
Общ брой получили бежански и хуманитарен статут	74
Общ брой самоволно напуснали домовете на ДАБ-МС	727
Общ брой изведени лица от страната	44
Общ брой задържани лица за трафик на хора през държавната граница	28

I. СЪСТОЯНИЕ НА МИГРАЦИОННИЯ НАТИСК

1. ОБЩО ЗАДЪРЖАНИ ЧУЖДЕНЦИ

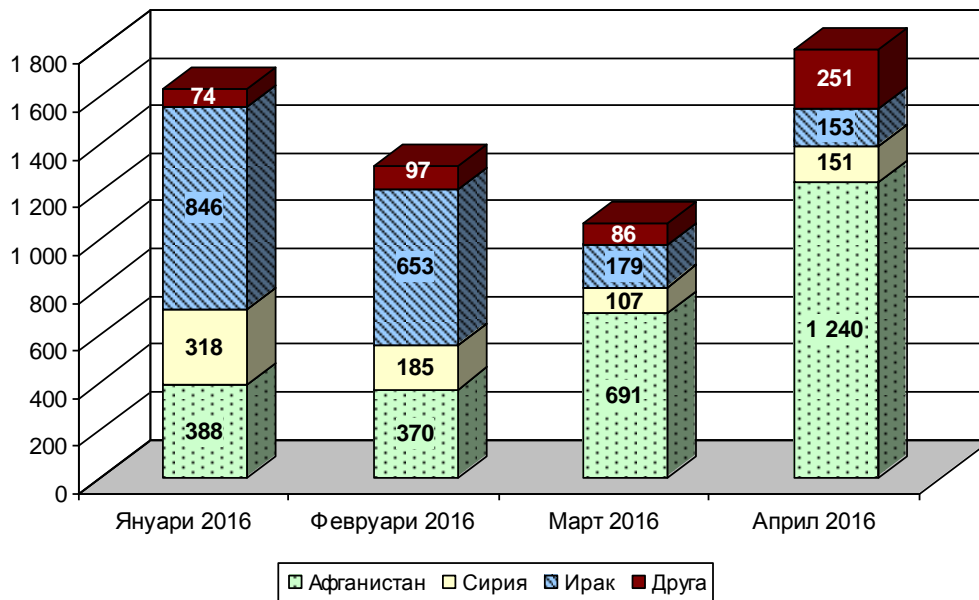
Задържани лица за незаконно преминаване на границите и незаконно пребиваване на територията на Република България по месеци



	Април 2016 г.	Януари – април 2016 г.	Април 2016 г. спрямо март 2016 г.	Януари – април 2016 г. спрямо януари – април 2015 г.
Общо задържани граждани на трети страни	1 394	4 381	+ 82% (март: 766)	- 27% (2015 г.: 6 025)
Задържани на вход на държавната граница	385	1 721	+ 114% (март: 180)	- 42% (2015 г.: 2 977)
Задържани на изход на държавната граница, без регистрация в AFIS	371	1 010	+ 61% (март: 231)	- 23% (2015 г.: 1 303)

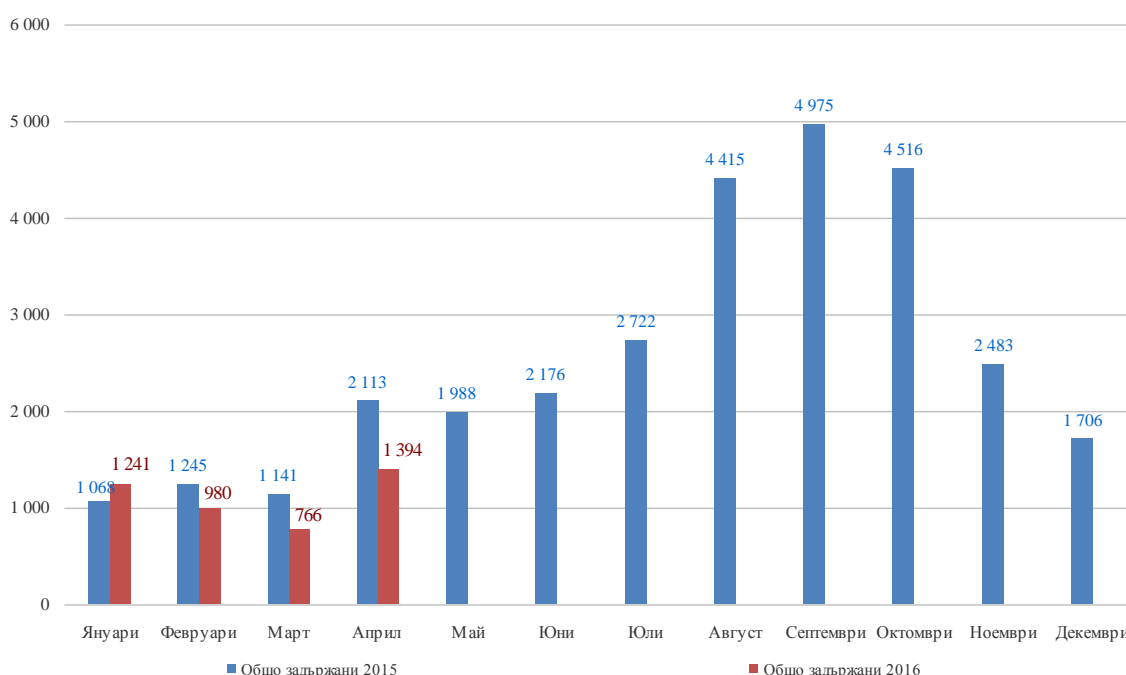
Задържани във вътрешността на страната		638	1 650	+ 80% (март: 355)	- 5% (2015 г.: 1 745)
Националност на задържаните	Афганистан	69%	46%		
	Сирия	8%	13%		
	Ирак	9%	32%		
	Друга	14%	9%		

Националност на задържаните на вход, на изход на държавната граница и във вътрешността на страната

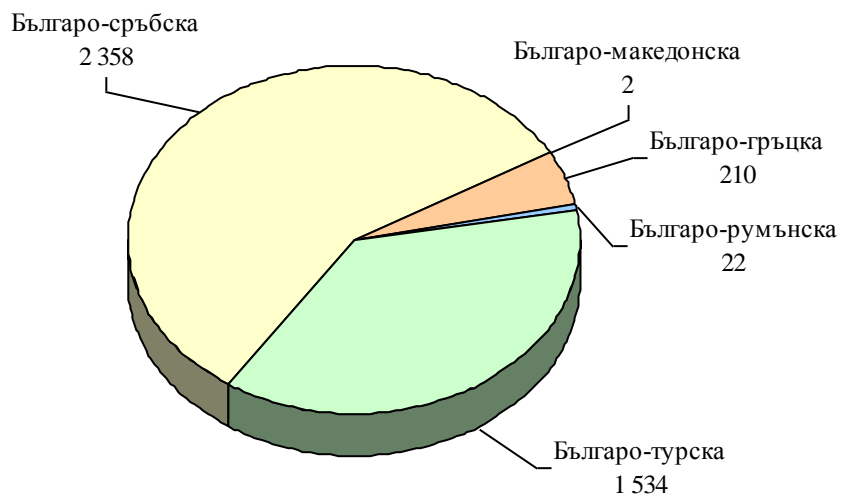


2. НАТОВАРЕНОСТ НА ГРАНИЦИТЕ

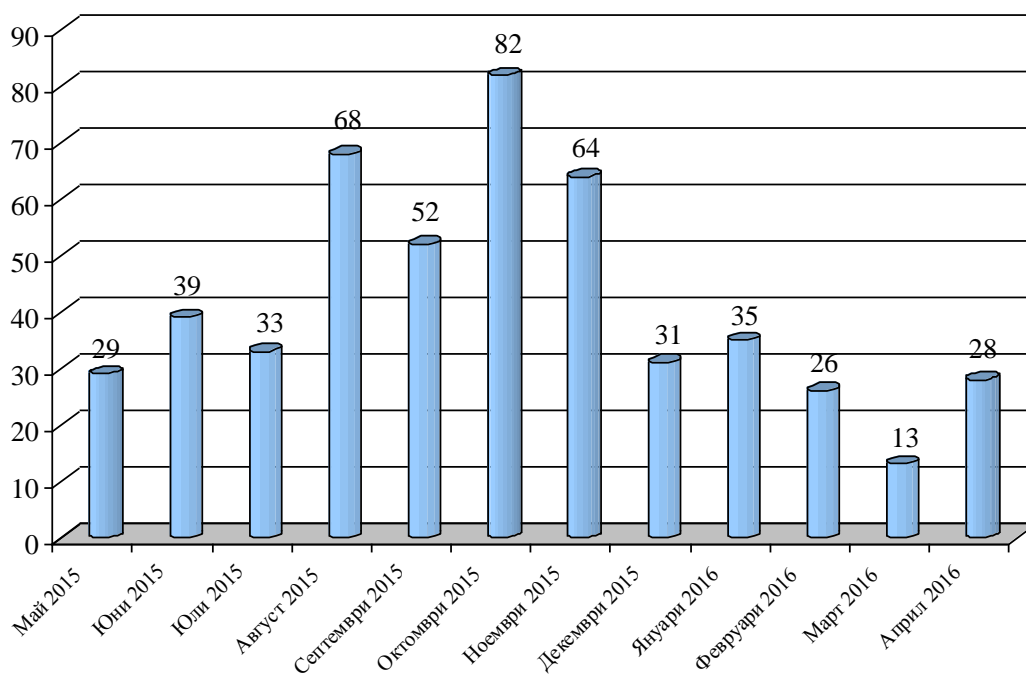
Общо задържани по месеци спрямо 2015 г.



Задържани незаконни мигранти на вход и изход на държавната граница към 30.04.2016 г.



Установени и задържани лица за трафик на мигранти



II. СЪСТОЯНИЕ НА ЦЕНТРОВЕТЕ НА ДАБ-МС И ДОМОВЕТЕ НА ДМ-МВР

1. НАСТАНЕНИ В ДОМОВЕТЕ НА ДМ-МВР

Настанени в домовете на ДМ-МВР към 30.04.2016 г.		
Капацитет	Настанени	Процент на запълване
700	352	50%

Националност на настанените в домовете на ДМ-МВР		
Националност	Брой	% от общия брой
Сирия	17	5%
Афганистан	233	66%
Ирак	25	7%
Пакистан	17	5%
Друга	60	17%

2. НАСТАНЕНИ В ЦЕНТРОВЕТЕ НА ДАБ-МС

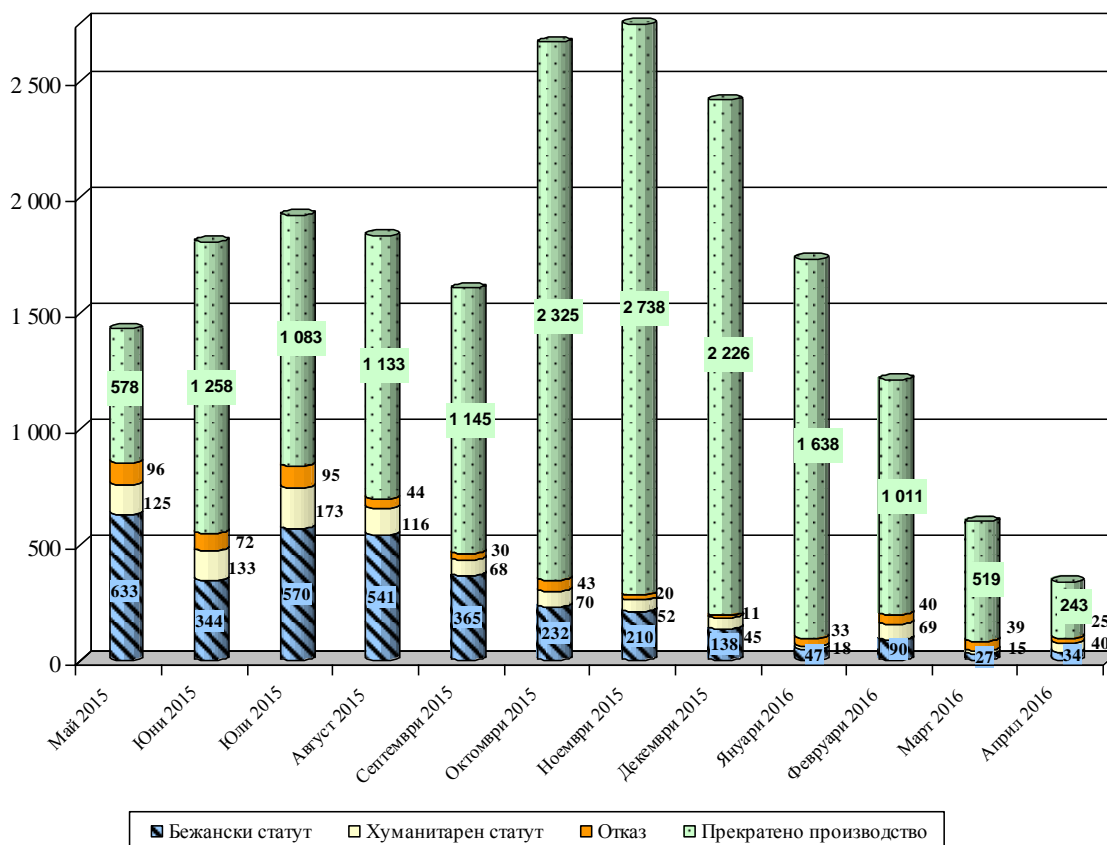
Настанени в центровете на ДАБ-МС към 30.04.2016 г.			
Капацитет	Настанени	Процент на запълване	Настанени на външен адрес
5 130	1 303	25%	504

Националност на настанените в центровете на ДАБ-МС		
Националност	Брой	% от общия брой
Сирия	313	24%
Афганистан	650	50%
Ирак	152	12%
Пакистан	125	9%
Друга	63	5%

Приети и напуснали центрoвете на ДАБ-МС			
	Приети	Самоволно напуснали	Напуснали с предоставена закрила
Април 2016 г.	1 209	727	14
Януари – април 2016 г.	4 795	4 374	122

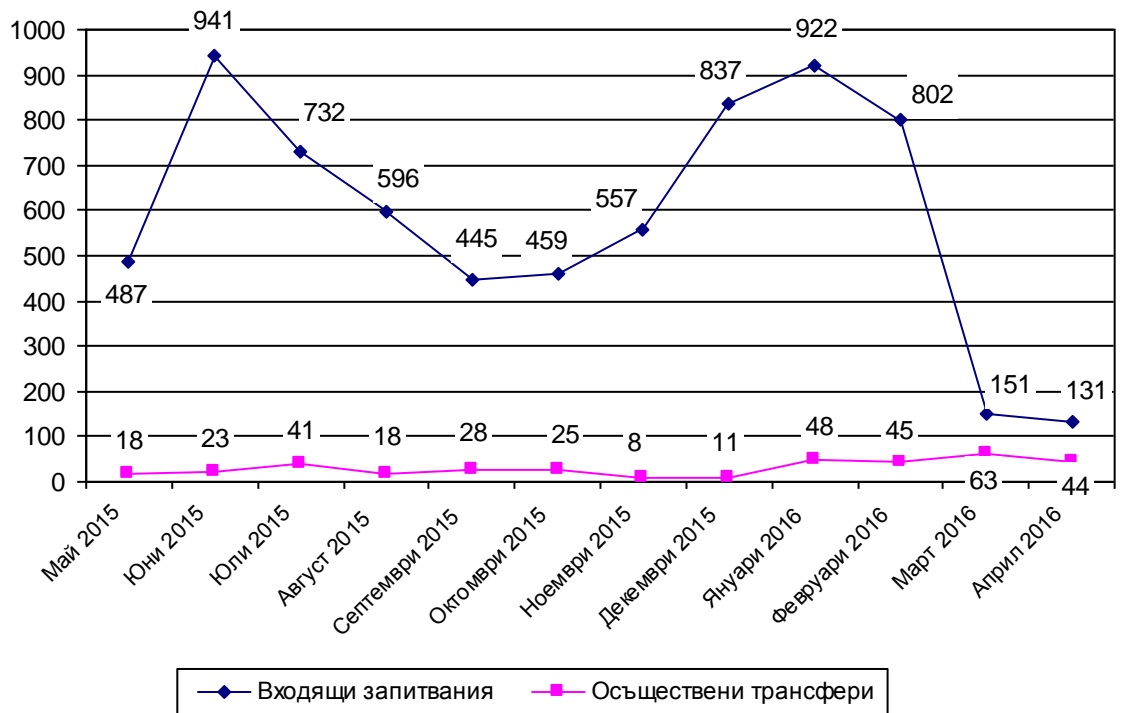
Взети решения от ДАБ-МС по молби за закрила					
	Брой лица, подали молби за закрила	Бежански статут	Хуманитарен статут	Откази	Прекратено производство
Април 2016 г.	1 103	34	40	25	243
Януари – април 2016 г.	5 305	198	142	137	3 411

Решения по подадени молби за закрила на ДАБ-МС



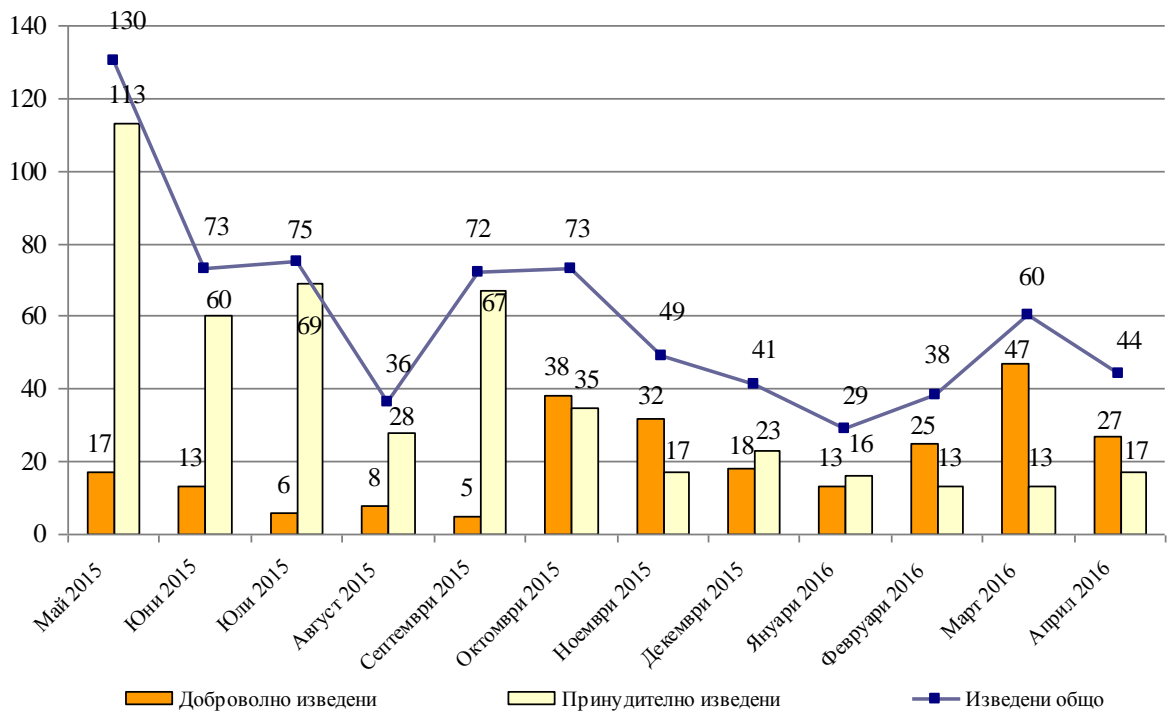
3. ПОСТЪПИЛИ ЗАПИТВАНИЯ И ОСЪЩЕСТВЕНИ ТРАНСФЕРИ КЪМ РЕПУБЛИКА БЪЛГАРИЯ ВЪВ ВРЪЗКА С ПРИЛАГАНЕТО НА РЕГЛАМЕНТ (ЕС) № 604/2013 НА ЕВРОПЕЙСКИЯ ПАРЛАМЕНТ И СЪВЕТА НА ЕС (РЕГЛАМЕНТ ДЪБЛИН II)

Запитвания и трансфери по Регламент "Дъблин"



4. ПРИНУДИТЕЛНО И ДОБРОВОЛНО ВЪРНАТИ ГРАЖДАНИ НА ТРЕТИ СТРАНИ, НЕЗАКОННО ПРЕБИВАВАЩИ НА ТЕРИТОРИЯТА НА СТРАНАТА

Доброволно и принудително изведени чужденци



От началото на 2016 г. до 30.04.2016 г. са изведени 171 незаконно пребиваващи граждани на трети страни, разпределени както следва:

- 59 са върнати принудително от дирекция „Миграция“ в изпълнение на принудителни административни мерки (ПАМ);
- 8 чужденци с ПАМ са напуснали доброволно страната със собствени средства;
- 99 чужденци са изведени със съдействието на дирекция „Миграция“ в изпълнение на програми за подпомогнато (асистирано) доброволно връщане;
- 2 чужденци без наложен ПАМ са напуснали страната доброволно;
- 3 чужденци са предадени на други държави-членки на ЕС при изпълнение на Регламента Дъблин.