



РЕПУБЛИКА БЪЛГАРИЯ
МИНИСТЕРСТВО НА ВЪТРЕШНИТЕ РАБОТИ

СЕДМИЧНА ИНФОРМАЦИЯ

относно миграционната обстановка в Република България,
за периода 08.00 ч. на 23.06.2016 г. до 08.00 ч. на 30.06.2016 г.

Ключови показатели за седмицата	
Общ брой задържани за седмицата	377
Общ брой получили бежански и хуманитарен статут	17
Общ брой самоволно напуснали домовете на ДАБ-МС	283
Общ брой изведени лица от страната	30
Общ брой задържани лица за трафик на хора през държавната граница	7

I. СЪСТОЯНИЕ НА МИГРАЦИОННИЯ НАТИСК

1. ОБЩО ЗАДЪРЖАНИ ЧУЖДЕНЦИ



През периода от 08.00 ч. на 23.06.2016 г. до 08.00 ч. на 30.06.2016 г. на вход, на изход на държавната граница без регистрация от органите на МВР и във вътрешността на страната са задържани **общо 377** чужденци.

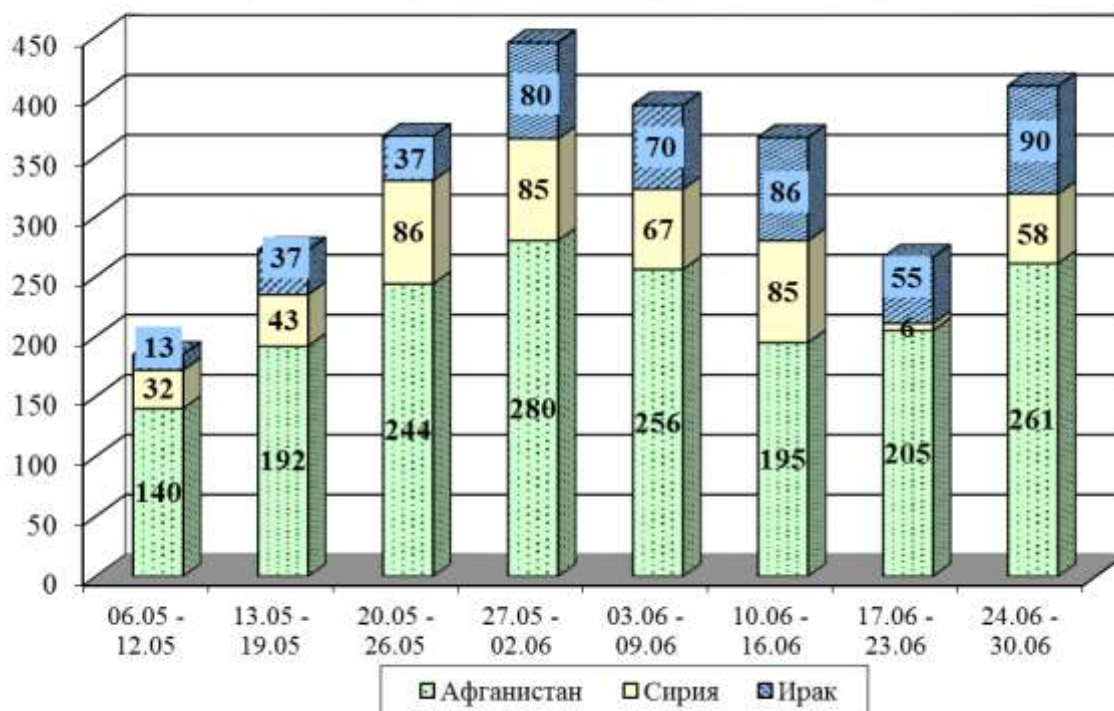
В сравнение с предишната седмица, когато са задържани 250 чужденци, се регистрира **увеличение с 51%**.

От началото на годината до 30.06.2016 г. на вход, на изход на държавната граница без регистрация от органите на МВР и във вътрешността на страната са задържани **общо 7 009** чужденци.

Общо задържани чужденци за периода 23.06.2016 г. - 30.06.2016 г.			
На вход на държавната граница	На изход на държавната граница без регистрация от органите на МВР	Във вътрешността на страната	Общо
134	149	94	377

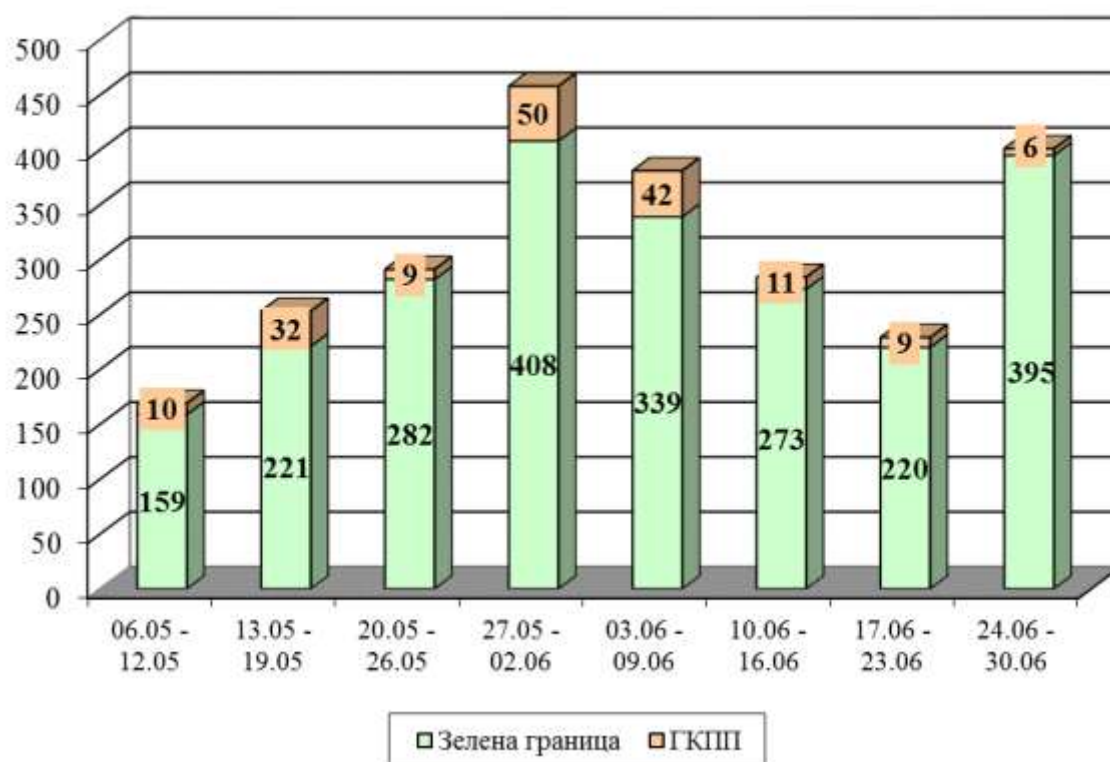
Общо задържани чужденци от началото на годината до 30.06.2016 г.			
На вход на държавната граница	На изход на държавната граница без регистрация от органите на МВР	Във вътрешността на страната	Общо
2 654	1 895	2 460	7 009

Основни националности на задържаните на вход, на изход на държавната граница и във вътрешността на страната

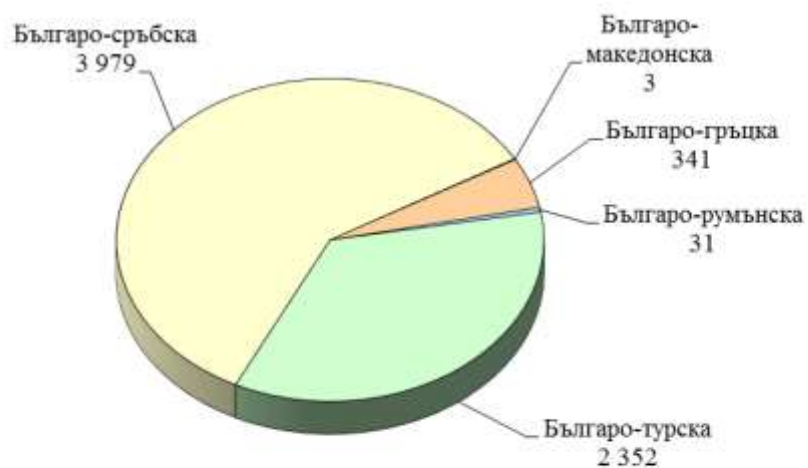


2. НАТОВАРЕНОСТ НА ГРАНИЦИТЕ

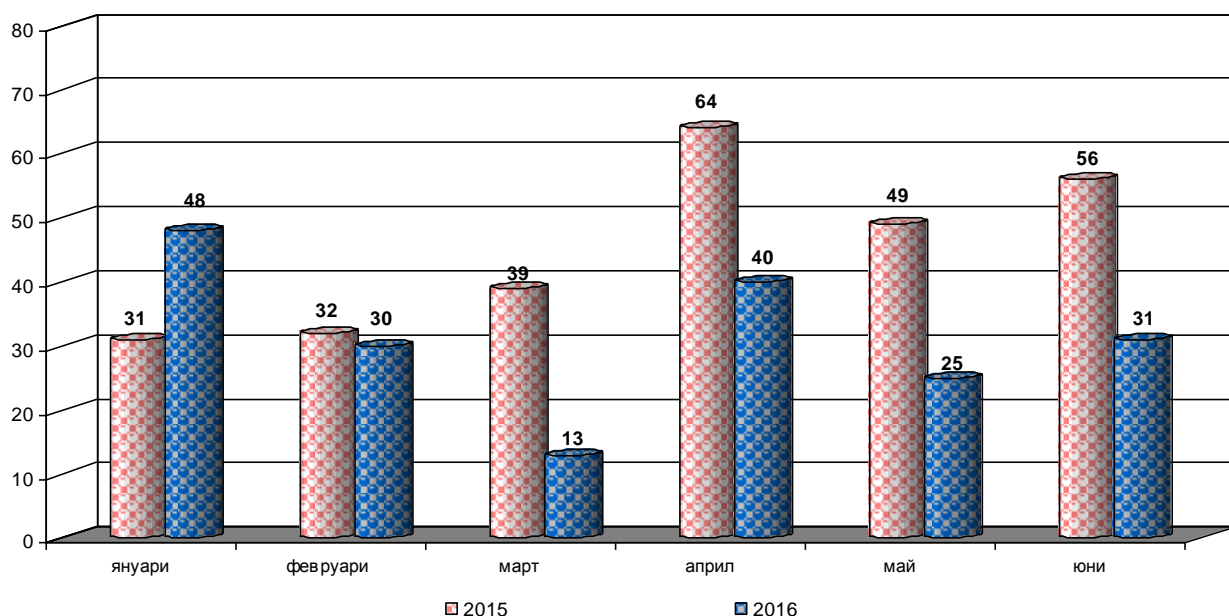
Общо задържани на вход и изход на зелена граница и ГКПП



Задържани незаконни мигранти на вход и изход на държавната граница към 30.06.2016 г.



Диаграма 3: Установени и задържани лица за каналджийска дейност по границите на Р България за периода 01.01.- 30.06.16 г.



3. ЗАДЪРЖАНИ НА ВХОД

През периода от 08.00 ч. на 23.06.2016 г. до 08.00 ч. на 30.06.2016 г. на вход на държавната граница са задържани **134** граждани на трети страни, от които 130 лица на зелена граница (всички на българо-турска граница) и 4 лица на ГКПП (всички на българо-турска граница).

В сравнение с предходната седмица, когато на вход са задържани 101 граждани на трети страни, се регистрира увеличение с 33%.

От началото на годината до 30.06.2016 г. на вход са задържани общо **2 654** граждани на трети страни.

Задържани незаконни мигранти на вход на държавната граница за периода 01.01- 30.06.2016 г.			
Граница	Общо	Зелена граница	ГКПП
Българо-турска	2 315	1 828	487
Българо-сръбска	5	3	2
Българо-македонска	1	0	1
Въздушна	0	0	0
Морска	0	0	0
Българо-гръцка	332	327	5
Българо-румънска	1	0	1
Общо задържани	2 654	2 158	496

Националност на установените и задържани на вход на държавната граница граждани на трети страни за периода 01.01-30.06.2016 г.		
Националност	Брой	% от общия брой
Ирак	1043	39,3
Афганистан	784	29,5
Сирия	583	22,0
Пакистан	168	6,3
Турция	26	1,0
Други националности	50	1,9

4. ЗАДЪРЖАНИ НА ИЗХОД

През периода от 08.00 ч. на 23.06.2016 г. до 08.00 ч. на 30.06.2016 г. на изход на държавната граница са задържани **267** граждани на трети страни – 265 на зелена граница (264 на българо-сръбска и 1 на българо-турска граница) и 2 на ГКПП (1 на българо-сръбска граница и 1 на българо-гръцка граница).

В сравнение с предходната седмица, когато на изход на държавната граница са задържани 128 граждани на трети страни, се отчита увеличение на задържаните лица повече от 2 пъти.

От общо задържаните на изход през отчетния седмичен период 267 лица, 149 са без регистрация от органите на МВР.

От началото на годината до 30.06.2016 г. на изход на държавната граница са задържани **4 070** лица, от които 1 895 лица са без регистрация от органите на МВР. За сравнение със същия период на 2015 год. на изход от страната са задържани 3 624 граждани на трети страни, от които 2 660 без регистрация.

Задържани незаконни мигранти на изход на държавната граница за периода 01.01-30.06.2016 г.			
Граница	Общо	Зелена граница	ГКПП
Българо-турска	37	33	4
Българо-сръбска	3 974	3 963	11
Българо-македонска	4	1	3
Въздушна	16	0	16
Морска	0	0	0
Българо-гръцка	9	3	6
Българо-румънска	30	5	25
Общо задържани	4 070	4 005	65

Националност на установените и задържани на изход на държавната граница граждани на трети страни за периода 01.01-30.06.2016 г.		
Националност	Брой	% от общия брой
Афганистан	2 408	59,2
Ирак	933	22,9
Сирия	297	7,3
Пакистан	295	7,2
Иран	50	1,2
Други националности	87	2,2

5. ЗАДЪРЖАНИ ВЪВ ВЪТРЕШНОСТТА НА СТРАНАТА

През периода от 08.00 часа на 23.06.2016 г. до 08.00 часа на 30.06.2016 г. в СДВНЧ и РЦ-Елхово на дирекция „Миграция“ са настанени 94 чужденци, установени в незаконен престой във вътрешността на страната¹. Наблюдава се устойчивост на данните, спрямо броя на чужденците, задържани във вътрешността на страната и предадени за настаняване през предходната седмица (90).

II. НАСТАНЕНИ В ЦЕНТРОВЕТЕ НА ДЪРЖАВНАТА АГЕНЦИЯ ЗА БЕЖАНЦИТЕ И ДОМОВЕТЕ НА ДИРЕКЦИЯ „МИГРАЦИЯ” - МВР ГРАЖДАНИ НА ТРЕТИ СТРАНИ

Настанени в центровете на ДАБ-МС към 30.06.2016 г.					
Капацитет	Настанени към 30.06.2016 г.	Процент на запълване	Приети през периода 24.06.2016 г. – 30.06.2016 г.		Настанени лица с предоставена закрила
			От ДМ	От ГДПП	
5130	1099	21%	218	23	51

Националност на настанените в центровете на ДАБ-МС		
Националност	Брой	% от общия брой
Сирия	381	35%
Афганистан	368	33%
Ирак	198	18%
Пакистан	72	7%
други националности	80	7%

Напуснали центровете на ДАБ-МС през периода 24.06.2016 г. – 30.06.2016 г.				
Лица, настанени на външен адрес за собствена сметка	Напуснали през периода			
	С предоставена закрила	Самоволно напуснали	Предадени лица ДМ	Общо напуснали
507	10	283	0	293

¹ Общият брой на чужденците, установени в незаконен престой във вътрешността на страната през предходната седмица е въз основа на писмата от сектори/групи „Миграция“ при СДВР и ОДМВР.

Предоставени статuti от ДАБ-МС през периода 24.06.2016 г. – 30.06.2016 г.			
Предоставен бежански статут	Предоставен хуманитарен статут	Откази	Общо предоставени статuti
6	11	26	17

Състояние на домовете на ДМ-МВР към 30.06.2016 г.					
Капацитет	Настанени към 30.06.2016 г.	Процент на запълване	Настанени през периода 23.06.2016 г. – 30.06.2016 г.	Брой лица с подадени молби до ДАБ-МС към 30.06.2016 г.	Брой лица предадени на ДАБ-МС през периода 23.06.2016 г. 30.06.2016 г.
940	668	71 %	275	262	155

Националност на настанените в домовете на ДМ-МВР		
Националност	Брой	% от общия брой
Афганистан	350	52 %
Ирак	85	13 %
Сирия	73	11 %
Пакистан	51	8 %
Иран	19	3 %
други националности	90	13 %

III. ПРИНУДИТЕЛНО И ДОБРОВОЛНО ВЪРНАТИ ГРАЖДАНИ НА ТРЕТИ СТРАНИ, НЕЗАКОННО ПРЕБИВАВАЩИ НА ТЕРИТОРИЯТА НА СТРАНАТА

За периода 23.06.2016 – 30.06.2016 г. са върнати 30 незаконно пребиваващи граждани на трети страни.

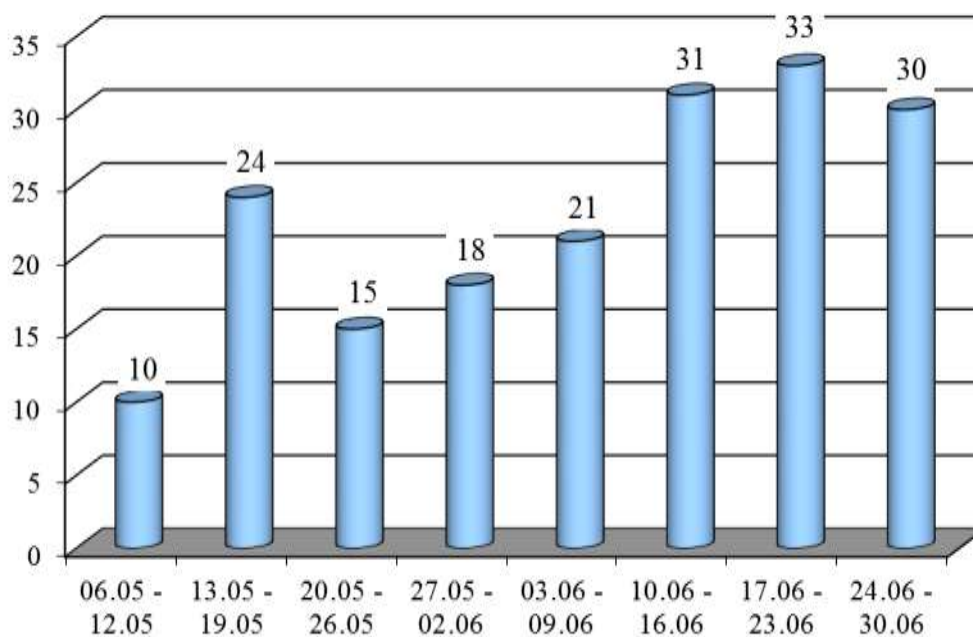
От началото на 2016 г. до 30.06.2016 г. са върнати общо **356 незаконно пребиваващи граждани на трети страни**, разпределени както следва:

- 137 чужденци са върнати принудително;
- 15 чужденци с ПАМ са напуснали доброволно страната със собствени средства;

- 195 чужденци са върнати със съдействието на дирекция „Миграция“ в изпълнение на програми за подпомогнато (асистирано) доброволно връщане;
- 6 чужденци, без наложен ПАМ са напуснали страната доброволно;
- 3 граждани на трети страни са предадени на други държави членки на ЕС, при изпълнение на процедурите за обратно приемане съгласно Регламент 604/2013 ЕО (Регламента Дъблин).

От началото на 2016 г. до 30.06.2016 г. от страната са върнати 5 граждани на ЕС.

Изведени от дирекция „Миграция“ чужденци



IV. ПРИЛАГАНЕ НА СПОРАЗУМЕНИЕТО МЕЖДУ ЕС И РЕПУБЛИКА ТУРЦИЯ ЗА ОБРАТНО ПРИЕМАНЕ НА НЕЗАКОННО ПРЕБИВАВАЩИ ЛИЦА

Прилагане на Споразумението между ЕС и Република Турция за обратно приемане на незаконно пребиваващи лица		
За периода	Брой изпратени молби за рeадмисия (за брой лица)	Върнати лица
24.06.2016 г. - 01.07.2016 г.	85 (133)	1
01.06.2016 г. – 01.07.2016 г.	314 (437)	11