



РЕПУБЛИКА БЪЛГАРИЯ
МИНИСТЕРСТВО НА ВЪТРЕШНИТЕ РАБОТИ

МЕСЕЧНА ИНФОРМАЦИЯ

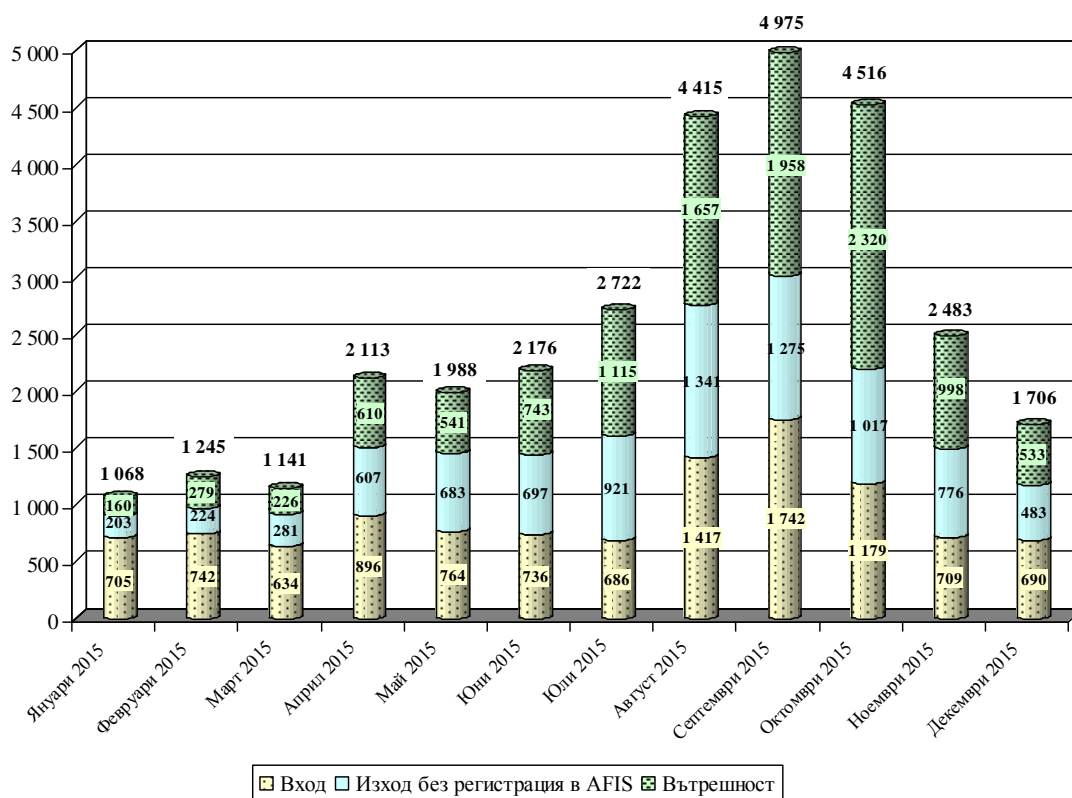
относно миграционната обстановка в Република България,
към месец декември 2015 г.

Ключови показатели за месец декември	
Общ брой задържани за месеца	1 706
Общ брой получили бежански и хуманитарен статут	183
Общ брой самоволно напуснали домовете на ДАБ-МС	2 604
Общ брой изведени лица от страната	41
Общ брой задържани лица за трафик на хора през държавната граница	31

I. СЪСТОЯНИЕ НА МИГРАЦИОННИЯ НАТИСК

1. ОБЩО ЗАДЪРЖАНИ ЧУЖДЕНЦИ

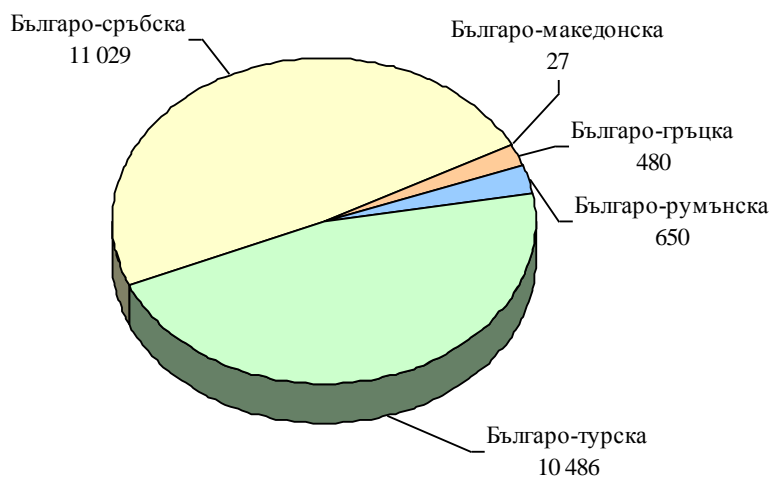
Задържани лица за незаконно преминаване на границите и незаконно пребиваване на територията на Република България по месеци



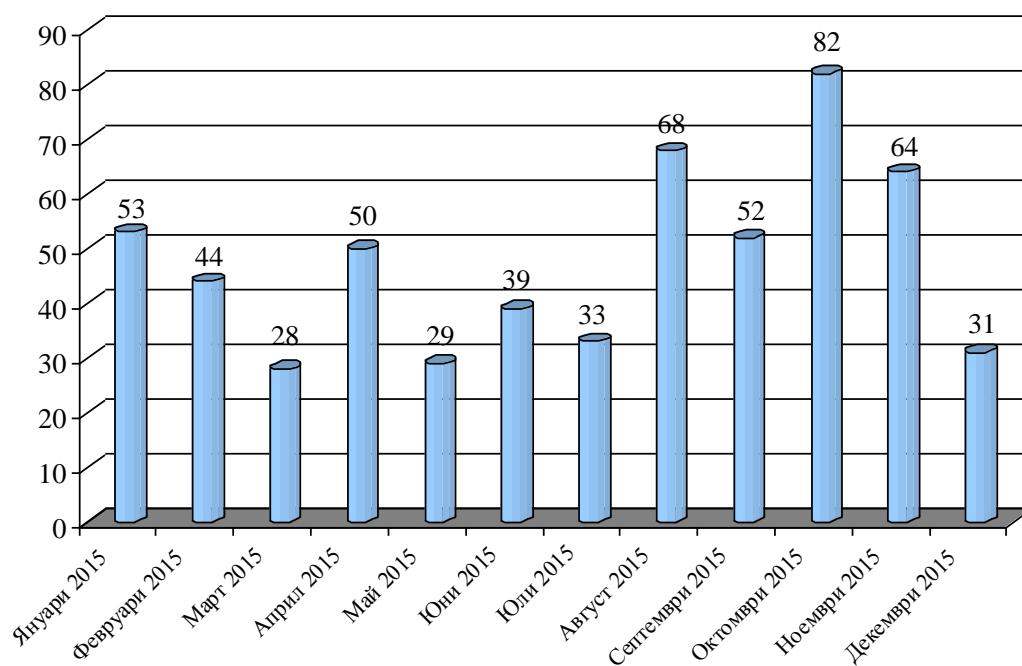
	Декември 2015 г.	Януари – декември 2015 г.	Декември 2015 г. спрямо ноември 2015 г.	Януари – декември 2015 г. спрямо януари – декември 2014 г.
Общо задържани граждани на трети страни	1 706	31 281	- 31% (ноември: 2 483)	+ 182% (2014 г.: 11 080)
Задържани на вход на държавната граница	690	10 900	- 3% (ноември: 709)	+ 68% (2014 г.: 6 499)
Задържани на изход на държавната граница, без регистрация в AFIS	483	8 481	- 38% (ноември: 776)	+ 395% (2014 г.: 1 714)
Задържани във вътрешността на страната	533	11 900	- 47% (ноември: 998)	+ 315% (2014 г.: 2 867)
Националност на задържаните	Сирия	15%	39%	
	Афганистан	30%	33%	
	Ирак	52%	24%	
	Пакистан	1%	2%	
	Друга	2%	2%	

2. НАТОВАРЕНОСТ НА ГРАНИЦИТЕ

Задържани незаконни мигранти на вход и изход на държавната граница към 31.12.2015 г.



Установени и задържани лица за трафик на мигранти



II. СЪСТОЯНИЕ НА ЦЕНТРОВЕТЕ НА ДАБ-МС И ДОМОВЕТЕ НА ДМ-МВР

1. НАСТАНЕНИ В ДОМОВЕТЕ НА ДМ-МВР

Настанени в домовете на ДМ-МВР към 31.12.2015 г.		
Капацитет	Настанени	Процент на запълване
940	588	63%

Националност на настанените в домовете на ДМ-МВР		
Националност	Брой	% от общия брой
Сирия	42	7%
Афганистан	249	42%
Ирак	237	40%
Пакистан	17	3%
Друга	43	7%

2. НАСТАНЕНИ В ЦЕНТРОВЕТЕ НА ДАБ-МС

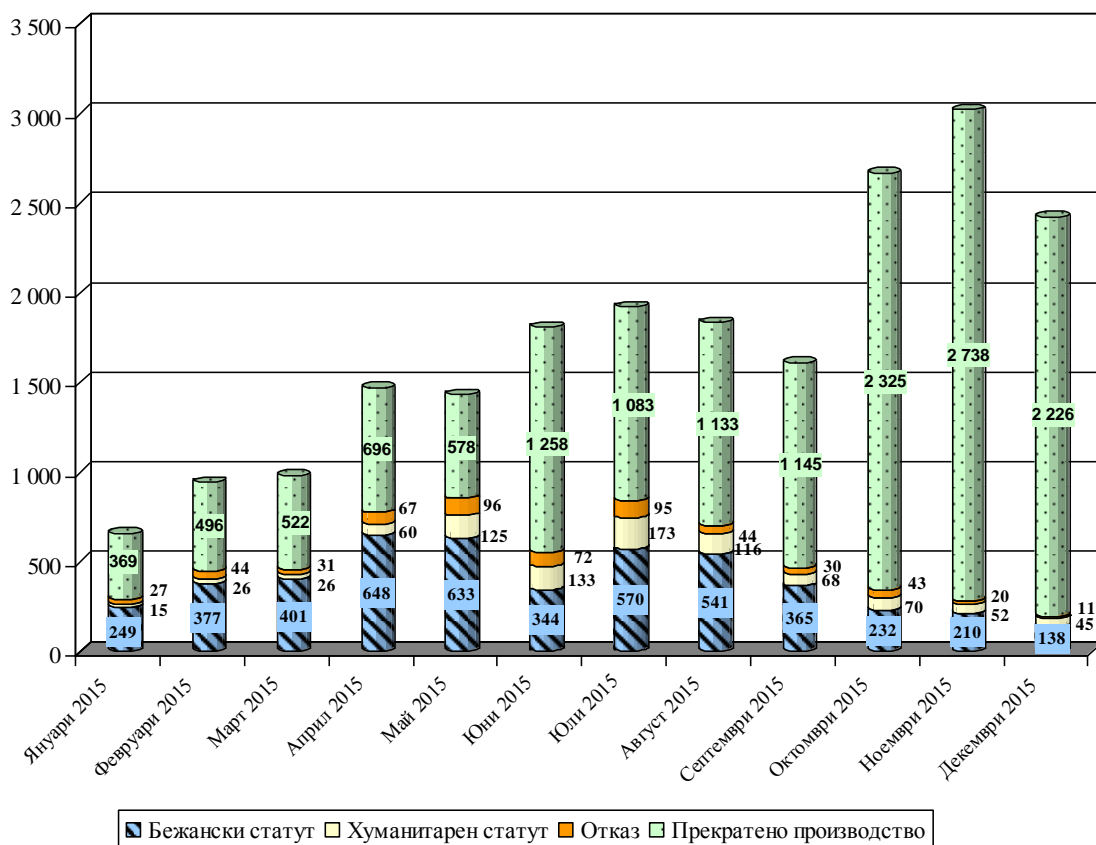
Настанени в центровете на ДАБ-МС към 31.12.2015 г.			
Капацитет	Настанени	Процент на запълване	Настанени на външен адрес
5 130	480	9%	536

Националност на настанените в центровете на ДАБ-МС		
Националност	Брой	% от общия брой
Сирия	210	44%
Афганистан	107	22%
Ирак	124	26%
Пакистан	9	2%
Друга	30	6%

Приети и напуснали центровете на ДАБ-МС			
	Приети	Самоволно напуснали	Напуснали с предоставена закрила
Декември 2015 г.	1 799	2 604	63
Януари – декември 2015 г.	27 439	27 280	5 076

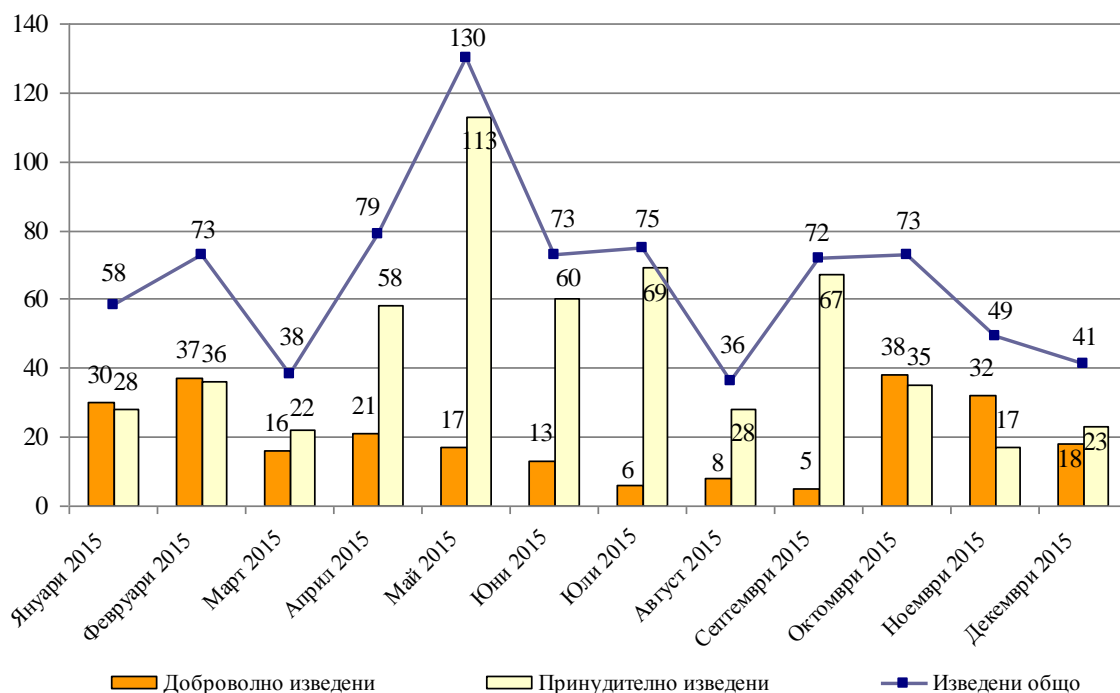
Взети решения от ДАБ-МС по молби за закрила					
	Брой лица, подали молби за закрила	Бежански статут	Хуманитарен статут	Откази	Прекратено производство
Декември 2015 г.	1 695	138	45	11	2 226
Януари – декември 2015 г.	20 391	4 708	889	623	14 567

Решения по подадени молби за закрива на ДАБ-МС



3. ПРИНУДИТЕЛНО И ДОБРОВОЛНО ВЪРНАТИ ГРАЖДАНИ НА ТРЕТИ СТРАНИ, НЕЗАКОННО ПРЕБИВАВАЩИ НА ТЕРИТОРИЯТА НА СТРАНАТА

Доброволно и принудително изведени чужденци



От началото на 2015 г. до 31.12.2015 г. са изведени 797 незаконно пребиваващи граждани на трети страни, разпределени както следва:

- 556 са върнати принудително от дирекция „Миграция“ в изпълнение на принудителни административни мерки (ПАМ);
- 91 чужденци с ПАМ са напуснали доброволно страната със собствени средства;
- 89 чужденци са изведени със съдействието на дирекция „Миграция“ в изпълнение на програми за подпомогнато (асистирано) доброволно връщане.
- 44 чужди граждани без наложен ПАМ са напуснали страната доброволно.
- 17 граждани на трети страни са предадени на други държави-членки на ЕС при изпълнение на процедурите за обратно приемане, съгласно Регламент 604/2013/ЕО (Регламент Дъблин).