



РЕПУБЛИКА БЪЛГАРИЯ
МИНИСТЕРСТВО НА ВЪТРЕШНИТЕ РАБОТИ

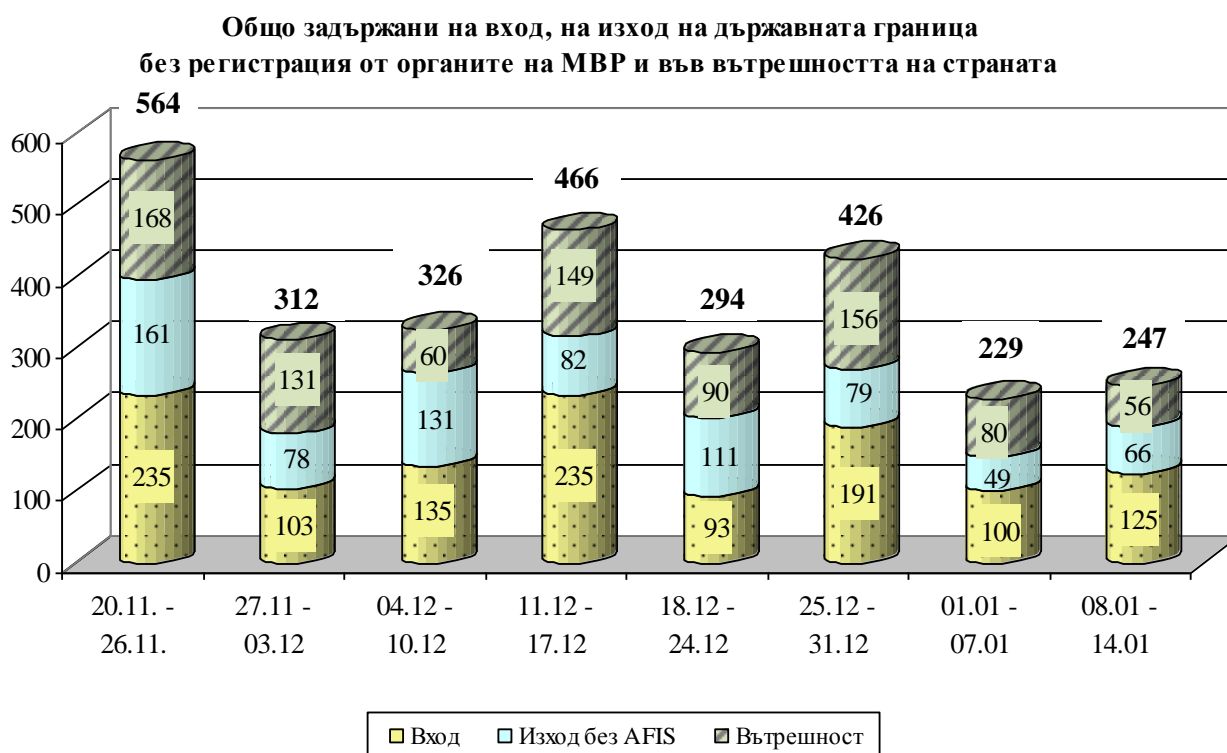
СЕДМИЧНА ИНФОРМАЦИЯ

относно миграционната обстановка в Република България,
за периода 08.00 ч. на 07.01.2016 г. до 08.00 ч. на 14.01.2016 г.

Ключови показатели за седмицата	
Общ брой задържани за седмицата	247
Общ брой получили бежански и хуманитарен статут	18
Общ брой самоволно напуснали домовете на ДАБ-МС	419
Общ брой изведени лица от страната	2
Общ брой задържани лица за трафик на хора през държавната граница	3

I. СЪСТОЯНИЕ НА МИГРАЦИОННИЯ НАТИСК

1. ОБЩО ЗАДЪРЖАНИ ЧУЖДЕНЦИ



През периода от 08.00 часа на 07.01.2016 г. до 08.00 ч. на 14.01.2016 г. на вход, на изход на държавната граница без регистрация от органите на МВР и във вътрешността на страната са задържани **общо 247** чужденци.

В сравнение с предишната седмица, когато са задържани 229 чужденци се регистрира **увеличение с 8%**.

От началото на годината до 14.01.2016 г. на вход, на изход на държавната граница без регистрация от органите на МВР и във вътрешността на страната са задържани **общо 476** чужденци.

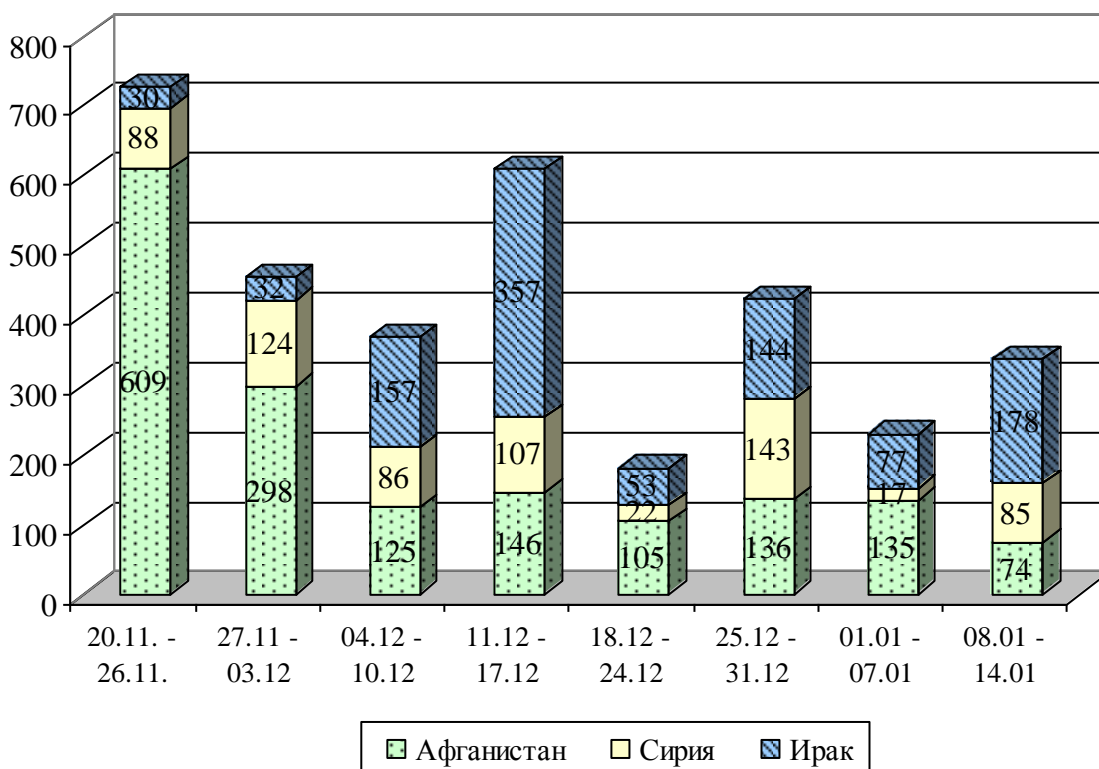
Общо задържани чужденци за периода 07.01.2016 г. - 14.01.2016 г.

На вход на държавната граница	На изход на държавната граница без регистрация от органите на МВР	Във вътрешността на страната	Общо
125	66	56	247

Общо задържани чужденци от началото на годината до 14.01.2016 г.

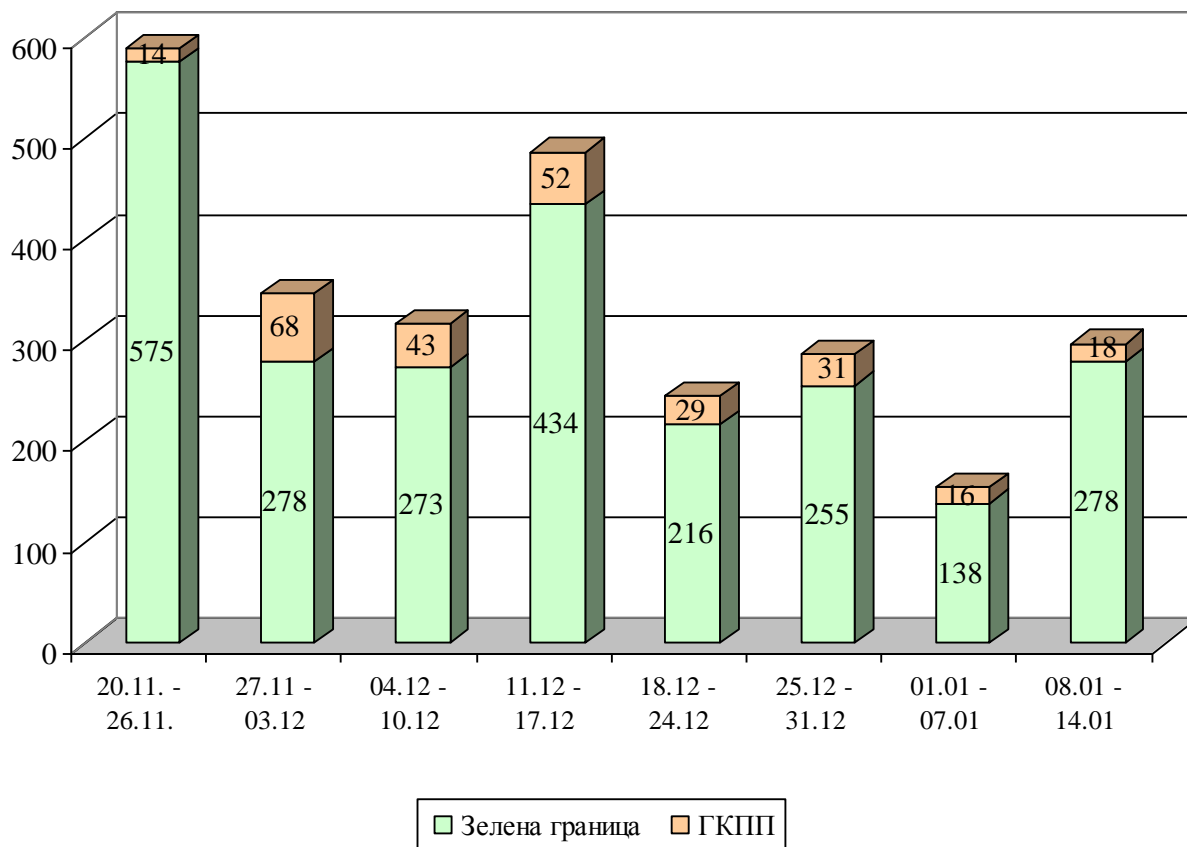
На вход на държавната граница	На изход на държавната граница без регистрация от органите на МВР	Във вътрешността на страната	Общо
225	115	136	476

Основни националности на задържаните на вход, на изход на държавната граница и във вътрешността на страната

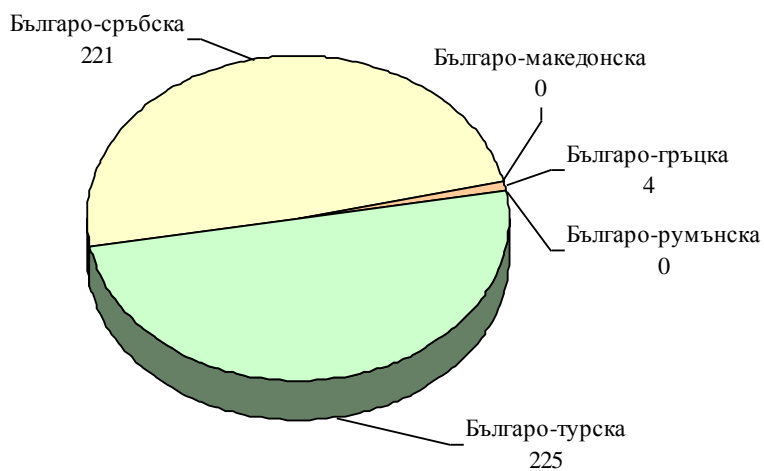


2. НАТОВАРЕНОСТ НА ГРАНИЦИТЕ

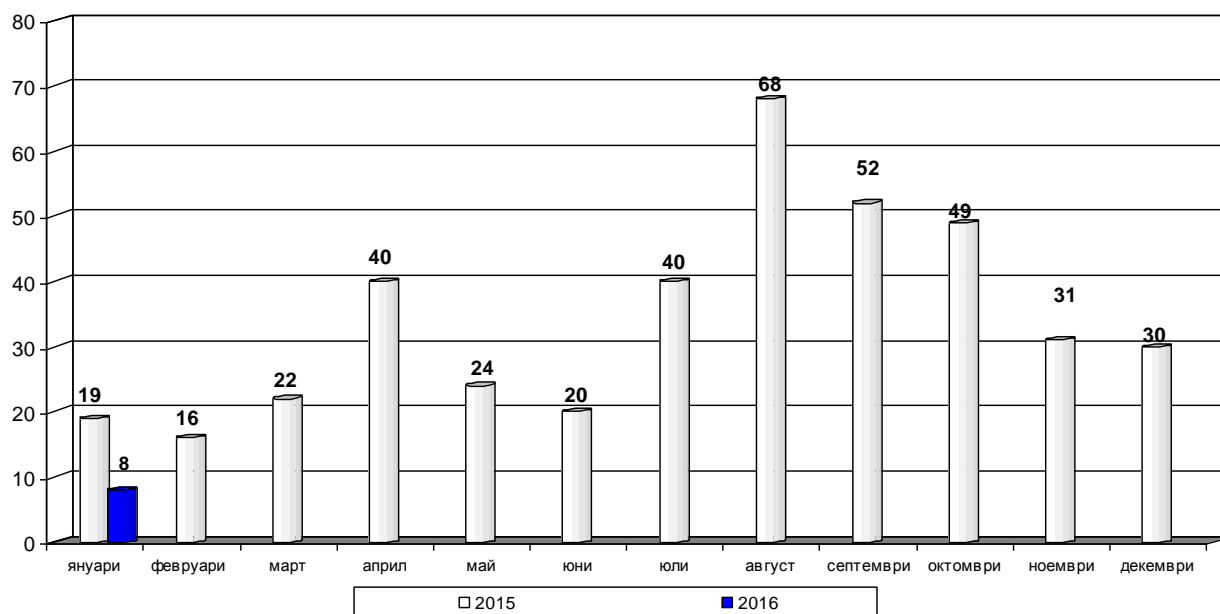
Общо задържани на вход и изход на зелена граница и ГКПП



Задържани незаконни мигранти на вход и изход на държавната граница към 14.01.2016 г.



Диаграма 3: Установени и задържани лица за каналджийска дейност на българо-турската граница по месеци за 2015 г. към 08.00ч. на 14.01.16 г.



3. ЗАДЪРЖАНИ НА ВХОД

През периода от 08.00 ч. на 07.01.2016 г. до 08.00 ч. на 14.01.2016 г. на вход на държавната граница са задържани **125** граждани на трети страни, от които 109 лица на зелена граница (107 на българо-турска граница и 2 на българо-гръцка) и 16 лица на ГКПП – (всички на българо-турска граница).

В сравнение с предходната седмица, когато на вход са задържани 100 граждани на трети страни, се регистрира увеличение с 25%.

От началото на годината до 14.01.2016 г. на вход са задържани общо 225 граждани на трети страни.

Задържани незаконни мигранти на вход на държавната граница за периода 01.01-14.01.2016 г.			
Граница	Общо	Зелена граница	ГКПП
Българо-турска	222	190	32
Българо-сръбска	0	0	0
Българо-македонска	0	0	0
Въздушна	0	0	0
Морска	0	0	0
Българо-гръцка	3	3	0
Българо-румънска	0	0	0
Общо задържани	225	193	32

Националност на установените и задържани на вход на държавната граница граждани на трети страни за периода 01.01-14.01.2016 г.		
Националност	Брой	% от общия брой
Ирак	123	54,7
Сирия	47	20,9
Афганистан	46	20,4
Пакистан	5	2,2
Други националности	4	1,8

4. ЗАДЪРЖАНИ НА ИЗХОД

През периода от 08.00 ч. на 07.01.2016 г. до 08.00 ч. на 14.01.2016 г. на изход на държавната граница са задържани **171** граждани на трети страни - 169 на зелена граница (от тях 167 на българо-сръбска граница граница и 2 на българо-турска граница) и 2 лица на ГКПП (1 на българо-турска граница и 1 на българо-гръцка граница).

От общо задържаните на изход 171 лица - 66 са без регистрация от органите на МВР.

В сравнение с предходната седмица, когато на изход на държавната граница са задържани 54 граждани на трети страни, се отчита увеличение с повече от 3 пъти на задържаните лица.

От началото на годината до 14.01.2016 г. на изход на държавната граница са задържани **225** лица, от които 115 без регистрация от органите на МВР. За сравнение със същия период на 2015 год. на изход от страната са задържани 160 граждани на трети страни от които 101 без регистрация.

Задържани незаконни мигранти на изход на държавната граница за периода 01.01-14.01.2016 г.			
Граница	Общо	Зелена граница	ГКПП
Българо-турска	3	2	1
Българо-сръбска	221	221	0
Българо-македонска	0	0	0
Въздушна	0	0	0
Морска	0	0	0
Българо-гръцка	1	0	1
Българо-румънска	0	0	0
Общо задържани	225	223	2

Националност на установените и задържани на изход на държавната граница граждани на трети страни за периода 01.01-14.01.2016 г.		
Националност	Брой	% от общия брой
Афганистан	90	40,0
Ирак	83	36,9
Сирия	46	20,4
Иран	2	0,9
Пакистан	1	0,4
Други националности	3	1,3

5. ЗАДЪРЖАНИ ВЪВ ВЪТРЕШНОСТТА НА СТРАНАТА

През периода от 08.00 часа на 07.01.2016 г. до 08.00 часа на 14.01.2016 г. в СДВНЧ и РЦ-Елхово на дирекция „Миграция“ са настанени 56 чужденци, установени в незаконен престой във вътрешността на страната¹. Наблюдава се намаление 30%, спрямо броя на чужденците, задържани във вътрешността на страната и предадени за настаняване през предходната седмица (80).

II. НАСТАНЕНИ В ЦЕНТРОВЕТЕ НА ДЪРЖАВНАТА АГЕНЦИЯ ЗА БЕЖАНЦИТЕ И ДОМОВЕТЕ НА ДИРЕКЦИЯ „МИГРАЦИЯ“ - МВР ГРАЖДАНИ НА ТРЕТИ СТРАНИ

Настанени в центровете на ДАБ-МС към 14.01.2016 г.					
Капацитет	Настанени към 14.01.2016 г.	Процент на запълване	Приети през периода 08.01.2016 г. – 14.01.2016г.		Настанени лица с предоставена закрила
			От ДМ	От ГДГП	
5130	665	13%	410	40	75

* Забележка – приети за периода лица на самоход – 6.

Националност на настанените в центровете на ДАБ-МС		
Националност	Брой	% от общия брой
Сирия	285	43%
Ирак	174	26%
Афганистан	146	22%
Пакистан	27	4%
други националности	33	5%

Напуснали центровете на ДАБ-МС през периода 08.01.2016 г. – 14.01.2016 г.				
Лица, настанени на външен адрес за собствена сметка	Напуснали през периода			
	С предоставена закрила	Самоволно напуснали	Предадени лица ДМ	Общо напуснали
538	11	419	0	430

¹ Общият брой на чужденците, установени в незаконен престой във вътрешността на страната през предходната седмица е въз основа на писмата от сектори/групи „Миграция“ при СДВР и ОДМВР.

Предоставени статuti от ДАБ-МС през периода 08.01.2016 г. – 14.01.2016 г.			
Предоставен бежански статут	Предоставен хуманитарен статут	Откази	Общо предоставени статuti
13	5	10	18

Състояние на домовете на ДМ-МВР към 14.01.2016 г.					
Капацитет	Настанени към 14.01.2016 г.	Процент на запълване	Настанени през периода 07.01.2016 г. – 14.01.2016 г.	Брой лица с подадени молби до ДАБ-МС към 14.01.2016 г.	Брой лица предадени на ДАБ-МС през периода 07.01.2016 г. - 14.01.2016 г.
940	527	56%	178	306	381

Националност на настанените в домовете на ДМ-МВР		
Националност	Брой	% от общия брой
Афганистан	167	32%
Ирак	161	31%
Сирия	137	26%
Пакистан	14	3%
Иран	13	2%
други националности	35	6%

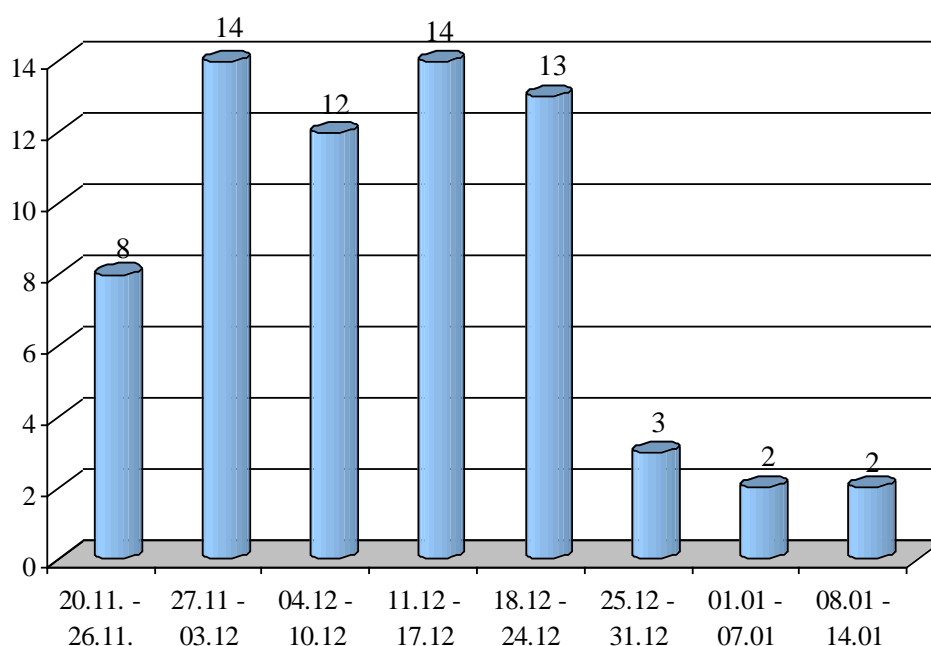
III. ПРИНУДИТЕЛНО И ДОБРОВОЛНО ВЪРНАТИ ГРАЖДАНИ НА ТРЕТИ СТРАНИ, НЕЗАКОННО ПРЕБИВАВАЩИ НА ТЕРИТОРИЯТА НА СТРАНАТА²

За периода 07.01.2016 – 14.01.2016 г. са изведени 2 незаконно пребиваващи граждани на трети страни.

От началото на 2016 г. до 14.01.2016 г. са изведени общо 4 **незаконно пребиваващи граждани на трети страни**, разпределени както следва:

- 1 върнат принудително от дирекция „Миграция“ в изпълнение на принудителна административна мярка (ПАМ);
- 2 чужденци с ПАМ са напуснали доброволно страната със собствени средства;
- 1 чужд гражданин без наложен ПАМ е напуснал страната доброволно.

Изведени от дирекция „Миграция“ чужденци



² Към момента извеждането на незаконно пребиваващи чужденци се осъществява само от дирекция „Миграция“, тъй като към 30.06.2015 г. приключи изпълнението на програми за асистирано (подпомогнато) доброволно връщане, финансирани по линия на Европейския фонд за връщане и реализирани от Международната организация по миграция.