



**РЕПУБЛИКА БЪЛГАРИЯ**  
**МИНИСТЕРСТВО НА ВЪТРЕШНИТЕ РАБОТИ**

---

**СЕДМИЧНА ИНФОРМАЦИЯ**

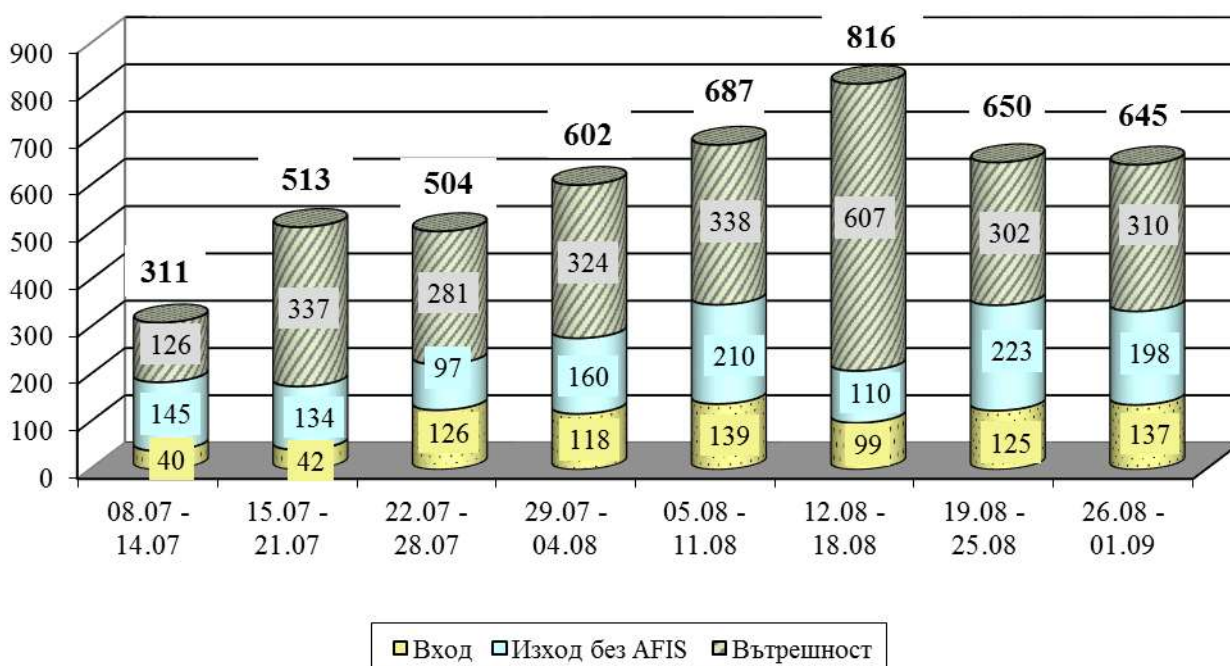
относно миграционната обстановка в Република България,  
за периода 08.00 ч. на 25.08.2016 г. до 08.00 ч. на 01.09.2016 г.

Ключови показатели за седмицата	
Общ брой задържани за седмицата	645
Общ брой лица задържани по чл. 280 и чл. 281 от НК	23
Общ брой получили бежански и хуманитарен статут	40
Общ брой самоволно напуснали домовете на ДАБ-МС	78
Общ брой изведени лица от страната	23

## I. СЪСТОЯНИЕ НА МИГРАЦИОННИЯ НАТИСК

### 1. ОБЩО ЗАДЪРЖАНИ ЧУЖДЕНЦИ

Общо задържани на вход, на изход на държавната граница без регистрация от органите на МВР и във вътрешността на страната



През периода от 08.00 ч. на 25.08.2016 г. до 08.00 ч. на 01.09.2016 г. на вход, на изход на държавната граница без регистрация от органите на МВР и във вътрешността на страната са задържани **общо 645** чужденци.

В сравнение с предишната седмица, когато са задържани 650 чужденци, се регистрира **намаление с 1%**.

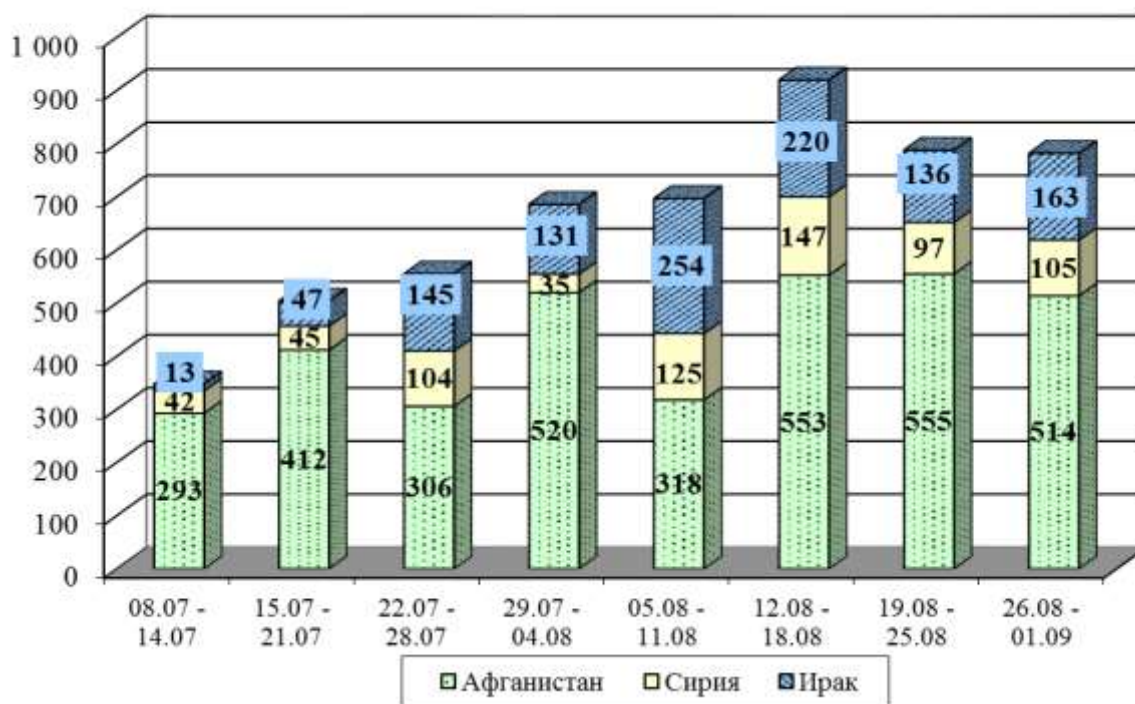
От началото на годината до 01.09.2016 г. на вход, на изход на държавната граница без регистрация от органите на МВР и във вътрешността на страната са задържани **общо 12 341** чужденци.

Общо задържани чужденци за периода 25.08.2016 г. - 01.09.2016 г.			
На вход на държавната граница	На изход на държавната граница без регистрация от органите на МВР	Във вътрешността на страната	Общо
137	198	310	<b>645</b>

**Общо задържани чужденци от началото на годината до 01.09.2016 г.**

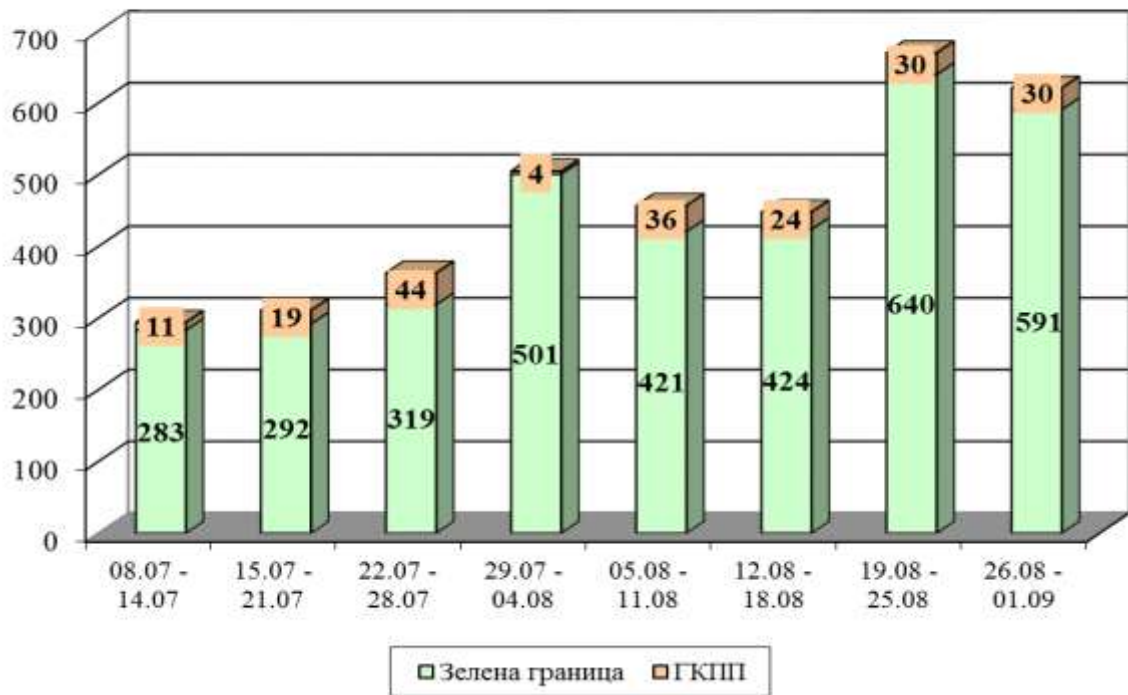
На вход на държавната граница	На изход на държавната граница без регистрация от органите на МВР	Във вътрешността на страната	<b>Общо</b>
3 585	3 382	5 374	<b>12 341</b>

**Основни националности на задържаните на вход, на изход на държавната граница и във вътрешността на страната**

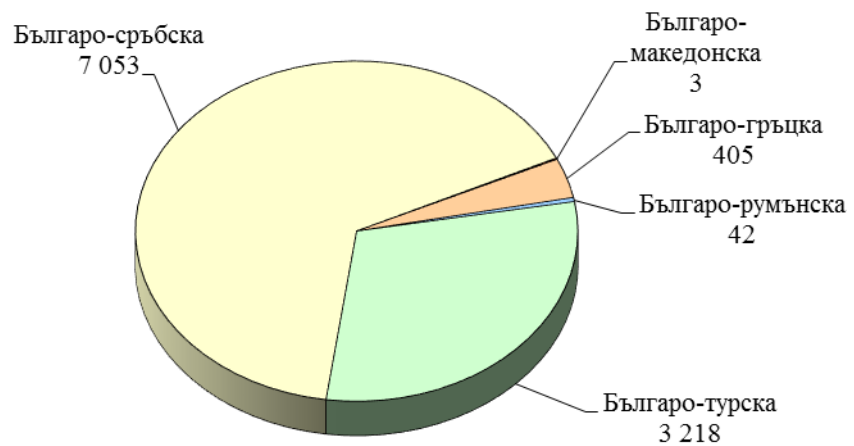


## 2. НАТОВАРЕНОСТ НА ГРАНИЦИТЕ

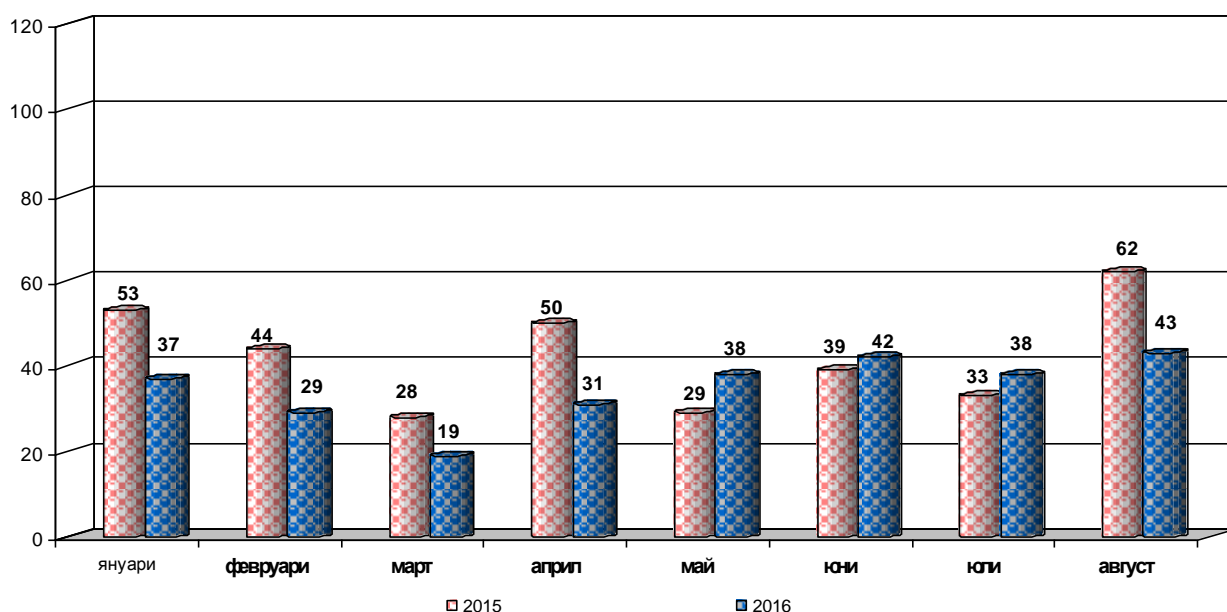
Общо задържани на вход и изход на зелена граница и ГКПП



Задържани незаконни мигранти на вход и изход на държавната граница към 01.09.2016 г.



**Диаграма 3: Брой уставновени лица по чл. 280 и чл. 281 от НК за каналджийска дейност за 2015 г. и периода 01.01.- 01.09.16 г.**



### 3. ЗАДЪРЖАНИ НА ВХОД

През периода от 08.00 ч. на 25.08.2016 г. до 08.00 ч. на 01.09.2016 г. на вход на държавната граница са задържани **137** граждани на трети страни, от които 109 лица на зелена граница (107 на българо-турска и 2 на българо-македонска граница) и 28 лица на ГКПП (всички на българо-турска граница).

В сравнение с предходната седмица се регистрира увеличение с 10%, когато на вход са задържани 125 граждани на трети страни.

От началото на годината до 01.09.2016 г. на вход са задържани общо **3 585** граждани на трети страни.

<b>Задържани незаконни мигранти на вход на държавната граница за периода 01.01- 01.09.2016 г.</b>			
<b>Граница</b>	<b>Общо</b>	<b>Зелена граница</b>	<b>ГКПП</b>
Българо-турска	3 161	2 490	671
Българо-сръбска	21	18	3
Българо-македонска	7	5	2
Въздушна	0	0	0
Морска	0	0	0
Българо-гръцка	395	389	6
Българо-румънска	1	0	1
<b>Общо задържани</b>	<b>3 585</b>	<b>2 902</b>	<b>683</b>

<b>Националност на установените и задържани на вход на държавната граница граждани на трети страни за периода 01.01-01.09.2016 г.</b>		
<b>Националност</b>	<b>Брой</b>	<b>% от общия брой</b>
Ирак	1248	34,8
Афганистан	1102	30,7
Сирия	866	24,2
Пакистан	200	5,6
Иран	53	1,5
Други националности	116	3,2

#### 4. ЗАДЪРЖАНИ НА ИЗХОД

През периода от 08.00 ч. на 25.08.2016 г. до 08.00 ч. на 01.09.2016 г. на изход на държавната граница са задържани **484** граждани на трети страни – 482 на зелена граница (всички на българо-сръбска граница) и 2 лица на ГКПП (1 на българо-сръбска и 1 на българо-турска граница).

В сравнение с предходната седмица, когато на изход на държавната граница са задържани 545 граждани на трети страни, се отчита намаление на задържаните лица с 11%.

От задържаните на изход през отчетния седмичен период 484 лица, 198 са без регистрация от органите на МВР.

От началото на годината до 01.09.2016 г. на изход на държавната граница са задържани **7 170** лица, от които 3 382 лица са без регистрация от органите на МВР. За сравнение със същия период на 2015 год. на изход от страната са задържани 6 110 граждани на трети страни, от които 4 922 без регистрация.

<b>Задържани незаконни мигранти на изход на държавната граница за периода 01.01-01.09.2016 г.</b>			
<b>Граница</b>	<b>Общо</b>	<b>Зелена граница</b>	<b>ГКПП</b>
Българо-турска	57	50	7
Българо-сръбска	7 032	7 017	15
Българо-македонска	6	1	5
Въздушна	24	0	24
Морска	0	0	0
Българо-гръцка	10	4	6
Българо-румънска	41	5	36
<b>Общо задържани</b>	<b>7 170</b>	<b>7 077</b>	<b>93</b>

<b>Националност на установените и задържани на изход на държавната граница граждани на трети страни за периода 01.01-01.09.2016 г.</b>		
<b>Националност</b>	<b>Брой</b>	<b>% от общия брой</b>
Афганистан	4230	59,0
Ирак	1487	20,7
Пакистан	694	9,7
Сирия	488	6,8
Иран	142	2,0
Други националности	129	1,8

## 5. ЗАДЪРЖАНИ ВЪВ ВЪТРЕШНОСТТА НА СТРАНАТА

През периода от 08.00 ч. на 25.08.2016 г. до 08.00 ч. на 01.09.2016 г. в СДВНЧ и РЦ-Елхово на дирекция „Миграция“ са настанени 310 чужденци, установени в незаконен престой във вътрешността на страната<sup>1</sup>. Наблюдава се сравнителна устойчивост на броя на чужденците, задържани във вътрешността на страната и предадени за настаняване през предходната седмица (302).

## II. НАСТАНЕНИ В ЦЕНТРОВЕТЕ НА ДЪРЖАВНАТА АГЕНЦИЯ ЗА БЕЖАНЦИТЕ И ДОМОВЕТЕ НА ДИРЕКЦИЯ „МИГРАЦИЯ” - МВР ГРАЖДАНИ НА ТРЕТИ СТРАНИ

Настанени в центровете на ДАБ-МС към 01.09.2016 г.					
Капацитет	Настанени към 01.09.2016 г.	Процент на запълване	Приети през периода 26.08.2016 г. – 01.09.2016 г.		Настанени лица с предоставена закрила
			От ДМ	От ГДПП	
5 130	4 061	79%	329	5	54

\* Забележка – приети за периода лица на самоход – 2  
– приети за периода лица от СДВР и РУ – 0

Националност на настанените в центровете на ДАБ-МС		
Националност	Брой	% от общия брой
Сирия	731	18%
Ирак	822	20%
Афганистан	1886	46%
Пакистан	415	10%
други националности	207	6%

Напуснали центровете на ДАБ-МС през периода 26.08.2016 г. – 01.09.2016 г.				
Лица, настанени на външен адрес за собствена сметка	Напуснали през периода			
	С предоставена закрила	Самоволно напуснали	Предадени лица ДМ	Общо напуснали
412	11	78	0	89

<sup>1</sup> Общият брой на чужденците, установени в незаконен престой във вътрешността на страната през предходната седмица е въз основа на писмата от сектори/групи „Миграция“ при СДВР и ОДМВР.

<b>Предоставени статуты от ДАБ-МС през периода 26.08.2016 г. – 01.09.2016 г.</b>			
Предоставен бежански статут	Предоставен хуманитарен статут	Откази	<b>Общо предоставени статуты</b>
4	36	67	<b>40</b>

<b>Състояние на домовете на ДМ-МВР към 01.09.2016 г.</b>					
Капацитет	Настанени към 01.09.2016 г.	Процент на запълване	Настанени през периода 25.08.2016 г. – 01.09.2016 г.	Брой лица с подадени молби до ДАБ-МС към 01.09.2016 г.	Брой лица предадени на ДАБ-МС през периода 25.08.2016 г. 01.09.2016 г.
940	1 446	154 %	618	528	565

<b>Националност на настанените в домовете на ДМ-МВР</b>		
<b>Националност</b>	<b>Брой</b>	<b>% от общия брой</b>
Афганистан	744	51 %
Ирак	280	19 %
Сирия	154	11 %
Пакистан	69	5 %
Иран	51	4 %
други националности	148	10 %



### III. ПРИНУДИТЕЛНО И ДОБРОВОЛНО ВЪРНАТИ ГРАЖДАНИ НА ТРЕТИ СТРАНИ, НЕЗАКОННО ПРЕБИВАВАЩИ НА ТЕРИТОРИЯТА НА СТРАНАТА

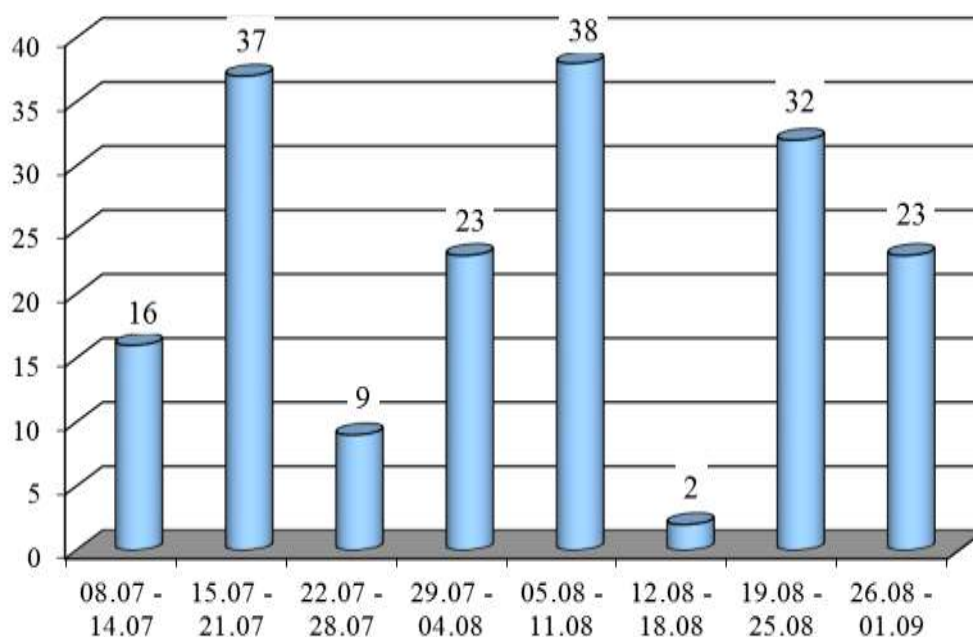
За периода 25.08.2016 – 01.09.2016 г. има 23 върнати незаконно пребиваващи граждани на трети страни.

От началото на 2016 г. до 01.09.2016 г. са върнати общо **568 незаконно пребиваващи граждани на трети страни**, разпределени както следва:

- 231 чужденци са върнати принудително;
- 18 чужденци с ПАМ са напуснали доброволно страната със собствени средства;
- 303 чужденци са върнати със съдействието на дирекция „Миграция“ в изпълнение на програми за подпомогнато (асистирано) доброволно връщане;
- 12 чужденци без наложен ПАМ са напуснали страната доброволно;
- 4 граждани на трети страни са предадени на други държави членки на ЕС, при изпълнение на процедурите за обратно приемане, съгласно Регламент 604/2013 ЕО (Регламента Дъблин).

От началото на 2016 г. до 01.09.2016 г. от страната са върнати 5 граждани на ЕС.

**Изведени от дирекция „Миграция“ чужденци**



**IV. ПРИЛАГАНЕ НА СПОРАЗУМЕНИЕТО МЕЖДУ ЕС И РЕПУБЛИКА  
ТУРЦИЯ ЗА ОБРАТНО ПРИЕМАНЕ НА НЕЗАКОННО ПРЕБИВАВАЩИ ЛИЦА**

<b>Прилагане на Споразумението между ЕС и Република Турция за обратно приемане на незаконно пребиваващи лица</b>		
<b>За периода</b>	<b>Брой изпратени молби за реадмисия (за брой лица)</b>	<b>Върнати лица</b>
26.08.2016 г. – 02.09.2016 г.	77 (104)	5
01.06.2016 г. – 02.09.2016 г.	807 (1059)	32