



РЕПУБЛИКА БЪЛГАРИЯ
МИНИСТЕРСТВО НА ВЪТРЕШНИТЕ РАБОТИ

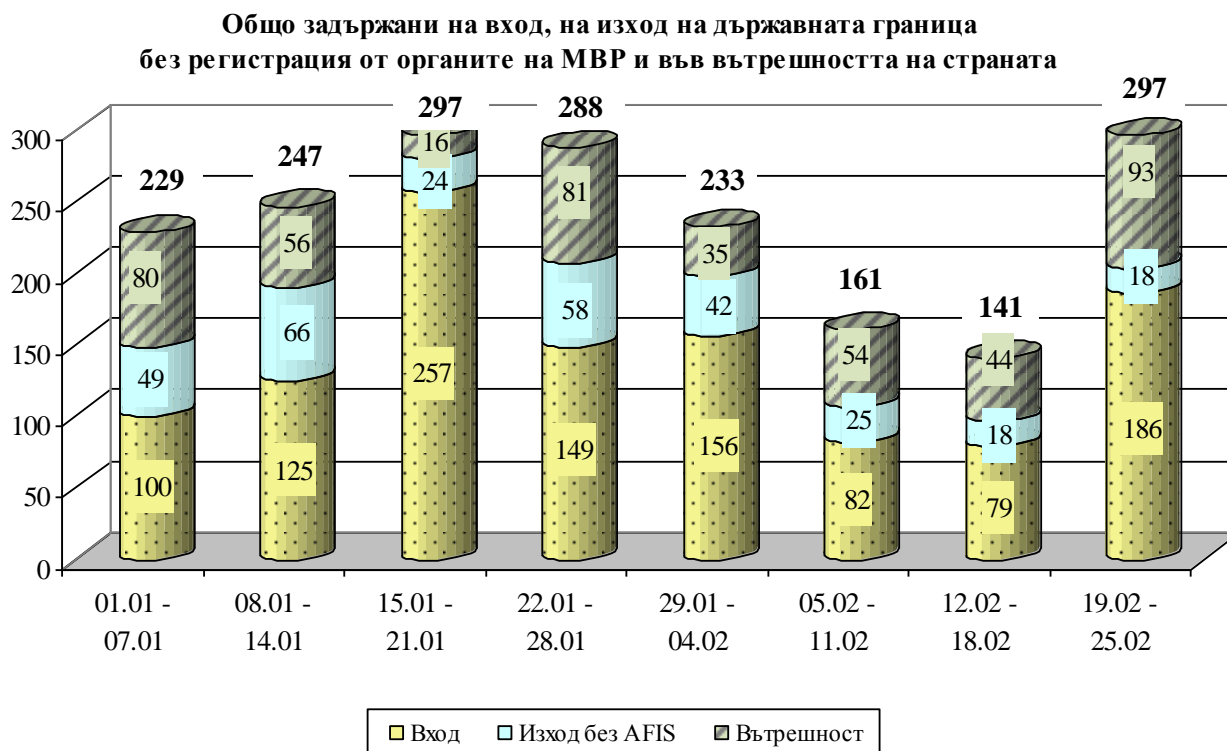
СЕДМИЧНА ИНФОРМАЦИЯ

относно миграционната обстановка в Република България,
за периода 08.00 ч. на 18.02.2016 г. до 08.00 ч. на 25.02.2016 г.

Ключови показатели за седмицата	
Общ брой задържани за седмицата	297
Общ брой получили бежански и хуманитарен статут	4
Общ брой самоволно напуснали домовете на ДАБ-МС	301
Общ брой изведени лица от страната	6
Общ брой задържани лица за трафик на хора през държавната граница	4

I. СЪСТОЯНИЕ НА МИГРАЦИОННИЯ НАТИСК

1. ОБЩО ЗАДЪРЖАНИ ЧУЖДЕНЦИ



През периода от 08.00 часа на 18.02.2016 г. до 08.00 ч. на 25.02.2016 г. на вход, на изход на държавната граница без регистрация от органите на МВР и във вътрешността на страната са задържани **общо 297** чужденци.

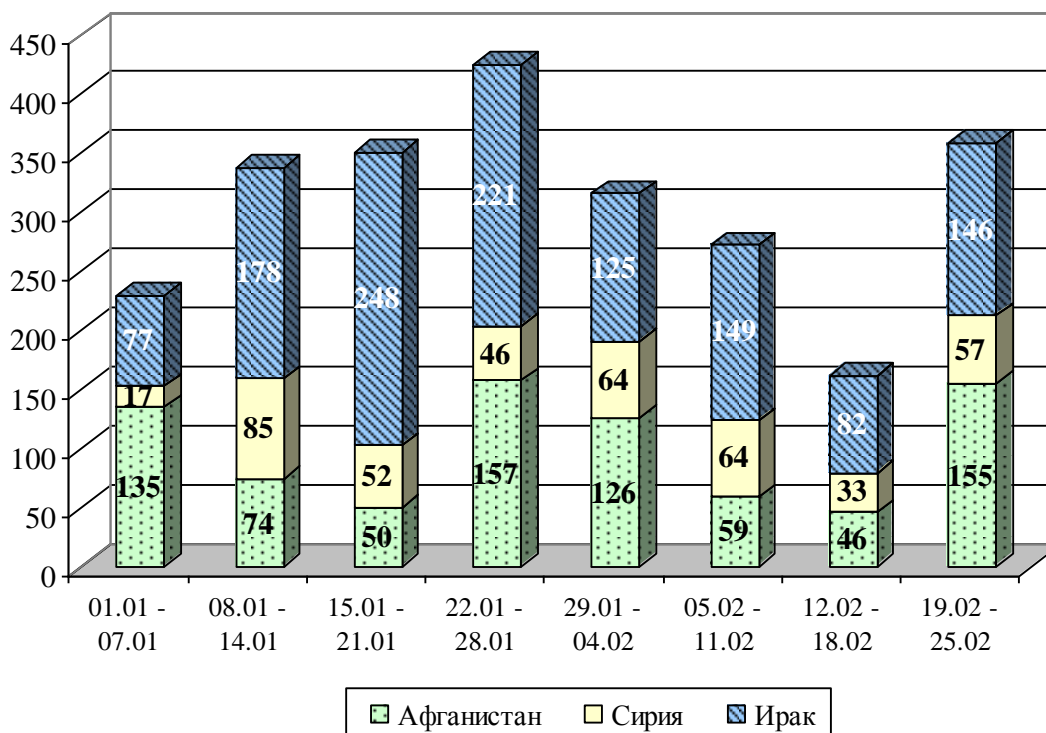
В сравнение с предишната седмица, когато са задържани 141 чужденци, се регистрира **увеличение със 111%**.

От началото на годината до 25.02.2016 г. на вход, на изход на държавната граница без регистрация от органите на МВР и във вътрешността на страната са задържани **общо 1 951** чужденци.

Общо задържани чужденци за периода 18.02.2016 г. - 25.02.2016 г.			
На вход на държавната граница	На изход на държавната граница без регистрация от органите на МВР	Във вътрешността на страната	Общо
186	18	93	297

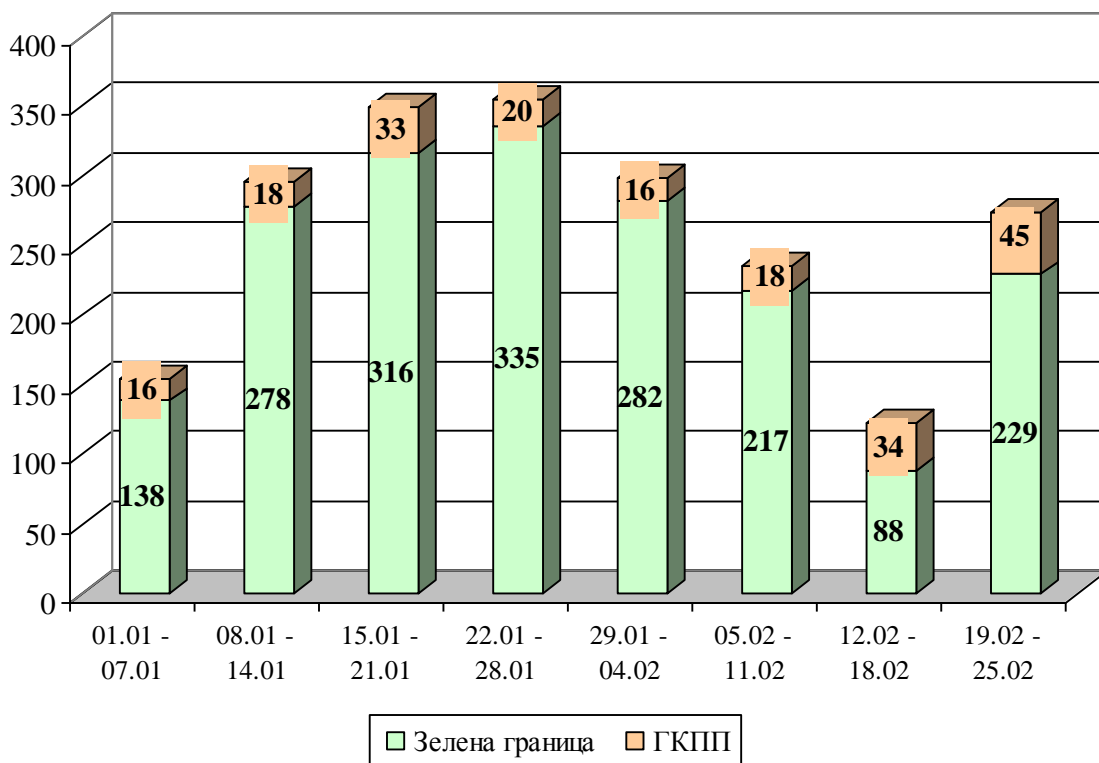
Общо задържани чужденци от началото на годината до 25.02.2016 г.			
На вход на държавната граница	На изход на държавната граница без регистрация от органите на МВР	Във вътрешността на страната	Общо
1 134	358	459	1 951

Основни националности на задържаните на вход, на изход на държавната граница и във вътрешността на страната

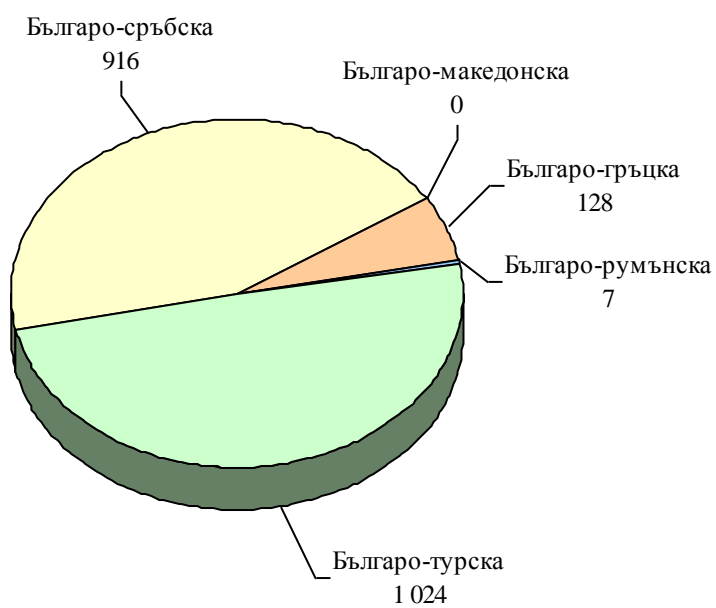


2. НАТОВАРЕНОСТ НА ГРАНИЦИТЕ

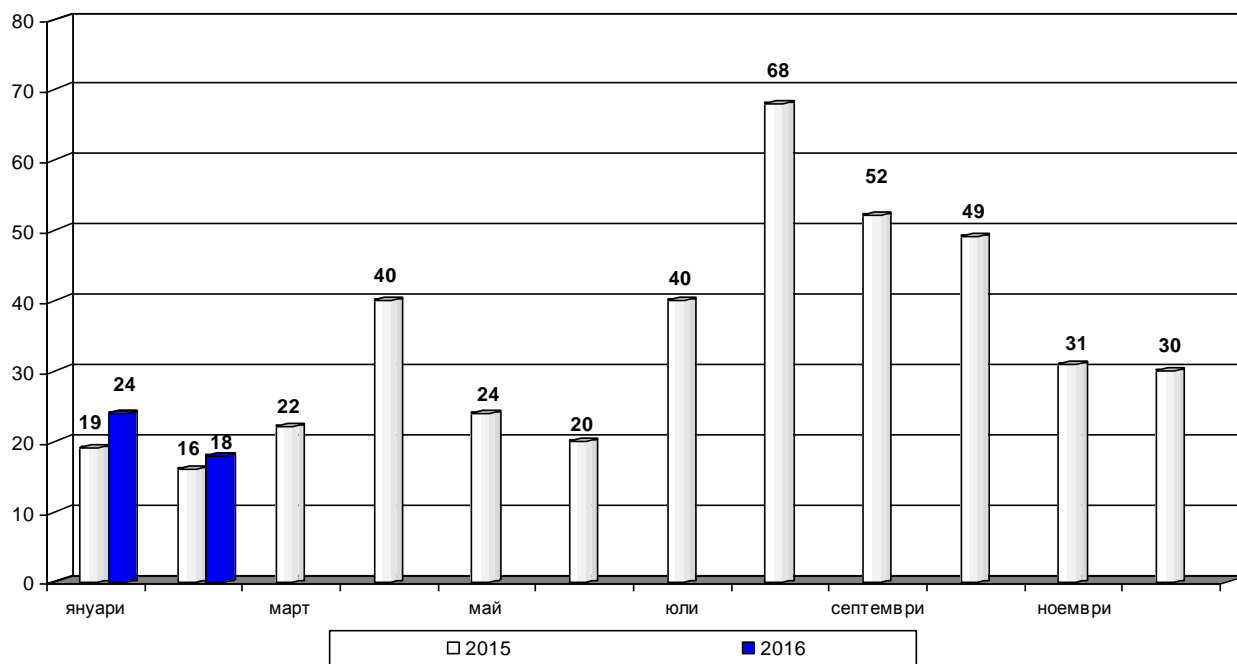
Общо задържани на вход и изход на зелена граница и ГКПП



Задържани незаконни мигранти на вход и изход на държавната граница към 25.02.2016 г.



Диаграма 3: Установени и задържани лица за каналджийска дейност на българо-турската граница по месеци за 2015 г.и за периода 01.01.- 25.02.16 г.



3. ЗАДЪРЖАНИ НА ВХОД

През периода от 08.00 ч. на 18.02.2016 г. до 08.00 ч. на 25.02.2016 г. на вход на държавната граница са задържани **186** граждани на трети страни, от които 143 лица на зелена граница (142 на българо-турска граница и 1 лице на българо-сръбска граница) и 43 лица на ГКПП – (всички на българо-турска граница).

В сравнение с предходната седмица, когато на вход са задържани 79 граждани на трети страни, се регистрира увеличение със 135%.

От началото на годината до 25.02.2016 г. на вход са задържани общо **1 134** граждани на трети страни.

Задържани незаконни мигранти на вход на държавната граница за периода 01.01-25.02.2016 г.			
Граница	Общо	Зелена граница	ГКПП
Българо-турска	1 006	824	182
Българо-сръбска	1	1	0
Българо-македонска	0	0	0
Въздушна	0	0	0
Морска	0	0	0
Българо-гръцка	126	126	0
Българо-румънска	1	0	1
Общо задържани	1 134	951	183

Националност на установените и задържани на вход на държавната граница граждани на трети страни за периода 01.01-25.02.2016 г.		
Националност	Брой	% от общия брой
Ирак	681	60,1
Сирия	236	20,8
Афганистан	177	15,6
Пакистан	22	1,9
Иран	2	0,1
Други националности	16	1,5

4. ЗАДЪРЖАНИ НА ИЗХОД

През периода от 08.00 ч. на 18.02.2016 г. до 08.00 ч. на 25.02.2016 г. на изход на държавната граница са задържани **88** граждани на трети страни - **86** на зелена граница (всички на българо-сръбска граница) и **2** лица на ГКПП (на въздушна граница).

В сравнение с предходната седмица, когато на изход на държавната граница са задържани 43 граждани на трети страни, се отчита увеличение със 105% на задържаните лица.

От общо задържаните на изход през отчетния седмичен период - 88 лица - 18 са без регистрация от органите на МВР.

От началото на годината до 25.02.2016 г. на изход на държавната граница са задържани 949 лица, от които 358 без регистрация от органите на МВР. За сравнение със същия период на 2015 год. на изход от страната са задържани 736 граждани на трети страни от които 403 без регистрация.

Задържани незаконни мигранти на изход на държавната граница за периода 01.01-25.02.2016 г.			
Граница	Общо	Зелена граница	ГКПП
Българо-турска	18	17	1
Българо-сръбска	915	915	0
Българо-македонска	0	0	0
Въздушна	8	0	8
Морска	0	0	0
Българо-гръцка	2	0	2
Българо-румънска	6	0	6
Общо задържани	949	932	17

Националност на установените и задържани на изход на държавната граница граждани на трети страни за периода 01.01-25.02.2016 г.		
Националност	Брой	% от общия брой
Ирак	494	52,1
Афганистан	293	30,9
Сирия	128	13,5
Иран	10	1,1
Пакистан	5	0,5
Други националности	19	2,0

5. ЗАДЪРЖАНИ ВЪВ ВЪТРЕШНОСТТА НА СТРАНАТА

През периода от 08.00 часа на 18.02.2016 г. до 08.00 часа на 25.02.2016 г. в СДВНЧ и РЦ-Елхово на дирекция „Миграция“ са настанени 93 чужденци, установени в незаконен престой във вътрешността на страната¹. Наблюдава се увеличение със 111%, спрямо броя на чужденците, задържани във вътрешността на страната и предадени за настаняване през предходната седмица (44).

II. НАСТАНЕНИ В ЦЕНТРОВЕТЕ НА ДЪРЖАВНАТА АГЕНЦИЯ ЗА БЕЖАНЦИТЕ И ДОМОВЕТЕ НА ДИРЕКЦИЯ „МИГРАЦИЯ” - МВР ГРАЖДАНИ НА ТРЕТИ СТРАНИ

Настанени в центровете на ДАБ-МС към 25.02.2016 г.					
Капацитет	Настанени към 25.02.2016г.	Процент на запълване	Приети през периода 19.02.2016 г. – 25.02.2016г.		Настанени лица с предоставена закрила
			От ДМ	От ГДПП	
5130	619	12%	127	152	42

Националност на настанените в центровете на ДАБ-МС		
Националност	Брой	% от общия брой
Ирак	269	43%
Сирия	152	25%
Афганистан	148	24%
Пакистан	12	2%
други националности	38	6%

Напуснали центровете на ДАБ-МС през периода 19.02.2016 г. – 25.02.2016 г.				
Лица, настанени на външен адрес за собствена сметка	Напуснали през периода			
	С предоставена закрила	Самоволно напуснали	Предадени лица ДМ	Общо напуснали
542	7	301	0	308

¹ Общият брой на чужденците, установени в незаконен престой във вътрешността на страната през предходната седмица е въз основа на писмата от сектори/групи „Миграция“ при СДВР и ОДМВР.

Предоставени статuti от ДАБ-МС през периода 19.02.2016 г. – 25.02.2016 г.			
Предоставен бежански статут	Предоставен хуманитарен статут	Откази	Общо предоставени статuti
4	0	5	4

Състояние на домовете на ДМ-МВР към 25.02.2016 г.					
Капацитет	Настанени към 25.02.2016 г.	Процент на запълване	Настанени през периода 18.02.2016 г. – 25.02.2016 г.	Брой лица с подадени молби до ДАБ-МС към 25.02.2016 г.	Брой лица предадени на ДАБ-МС през периода 18.02.2016 г. - 25.02.2016 г.
940	396	42%	232	258	190

Националност на настанените в домовете на ДМ-МВР		
Националност	Брой	% от общия брой
Афганистан	195	49%
Ирак	144	36%
Сирия	6	2%
Пакистан	17	4%
Иран	6	2%
други националности	28	7%

III. ПРИНУДИТЕЛНО И ДОБРОВОЛНО ВЪРНАТИ ГРАЖДАНИ НА ТРЕТИ СТРАНИ, НЕЗАКОННО ПРЕБИВАВАЩИ НА ТЕРИТОРИЯТА НА СТРАНАТА

За периода 18.02.2016 – 25.02.2016 г. са изведени 6 незаконно пребиваващи граждани на трети страни.

От началото на 2016 г. до 25.02.2016 г. са изведени общо **65 незаконно пребиваващи граждани на трети страни**, разпределени както следва:

- 27 чужденци са върнати принудително;
- 3 чужденци с ПАМ са напуснали доброволно страната със собствени средства;

- 34 чужденци са изведени със съдействието на дирекция „Миграция“ в изпълнение на програми за подпомогнато (асистирано) доброволно връщане;
- Един чужденец, без наложен ПАМ е напуснал страната доброволно.
- От началото на 2016 г. до 25.02.2016 г. от страната са изведени две лица, граждани на ЕС.

Изведени от дирекция „Миграция“ чужденци

