



**РЕПУБЛИКА БЪЛГАРИЯ**  
**МИНИСТЕРСТВО НА ВЪТРЕШНИТЕ РАБОТИ**

---

**СЕДМИЧНА ИНФОРМАЦИЯ**

относно миграционната обстановка в Република България,  
за периода 08.00 ч. на 28.07.2016 г. до 08.00 ч. на 04.08.2016 г.

Ключови показатели за седмицата	
Общ брой задържани за седмицата	602
Общ брой получили бежански и хуманитарен статут	26
Общ брой самоволно напуснали домовете на ДАБ-МС	208
Общ брой изведени лица от страната	23
Общ брой задържани лица за трафик на хора през държавната граница	11

## I. СЪСТОЯНИЕ НА МИГРАЦИОННИЯ НАТИСК

### 1. ОБЩО ЗАДЪРЖАНИ ЧУЖДЕНЦИ



През периода от 08.00 ч. на 28.07.2016 г. до 08.00 ч. на 04.08.2016 г. на вход, на изход на държавната граница без регистрация от органите на МВР и във вътрешността на страната са задържани **общо 602** чужденци.

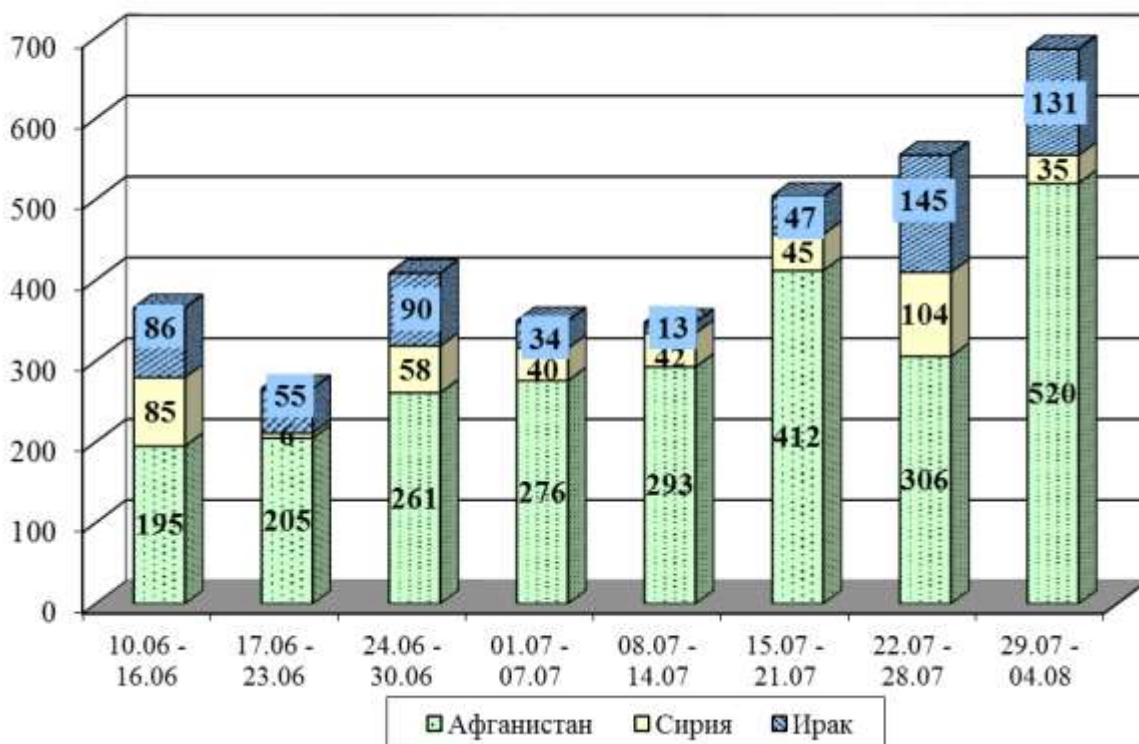
В сравнение с предишната седмица, когато са задържани 504 чужденци, се регистрира **увеличение с 19%**.

От началото на годината до 04.08.2016 г. на вход, на изход на държавната граница без регистрация от органите на МВР и във вътрешността на страната са задържани **общо 9 338** чужденци.

<b>Общо задържани чужденци за периода 28.07.2016 г. - 04.08.2016 г.</b>			
На вход на държавната граница	На изход на държавната граница без регистрация от органите на МВР	Във вътрешността на страната	<b>Общо</b>
118	160	324	<b>602</b>

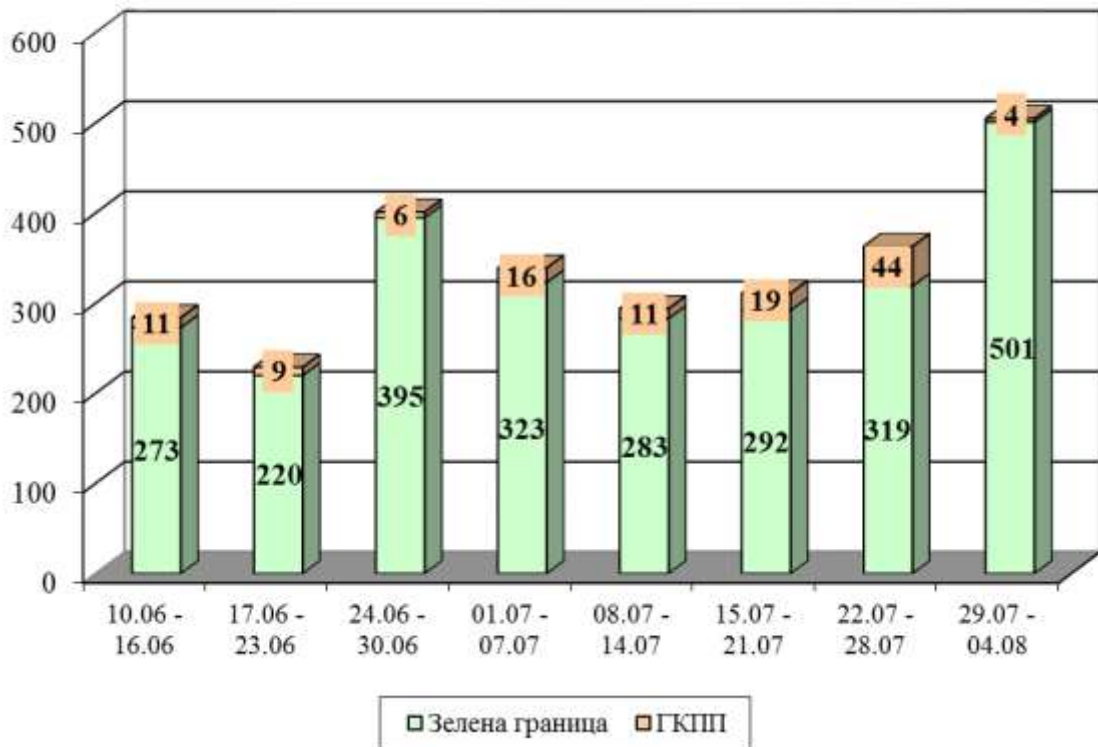
<b>Общо задържани чужденци от началото на годината до 04.08.2016 г.</b>			
На вход на държавната граница	На изход на държавната граница без регистрация от органите на МВР	Във вътрешността на страната	<b>Общо</b>
3 085	2 619	3 634	<b>9 338</b>

**Основни националности на задържаните на вход, на изход на държавната граница и във вътрешността на страната**

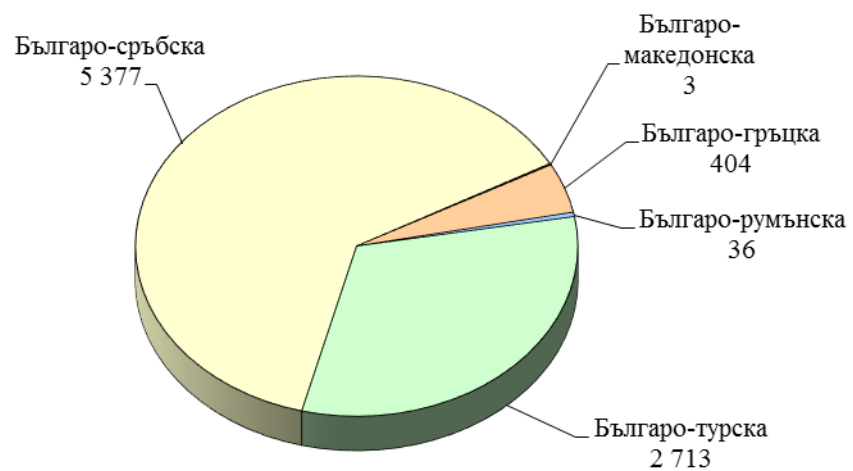


## 2. НАТОВАРЕНОСТ НА ГРАНИЦИТЕ

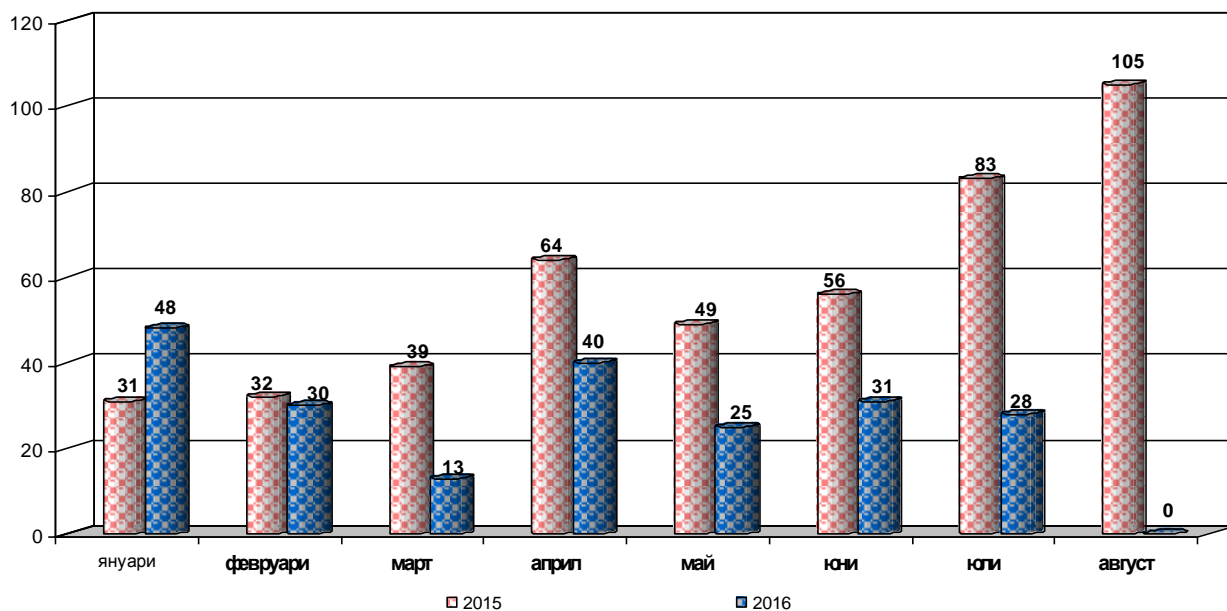
Общо задържани на вход и изход на зелена граница и ГКПП



Задържани незаконни мигранти на вход и изход на държавната граница към 04.08.2016 г.



**Диаграма 3: Установени и задържани лица за каналджийска дейност по границите на Р България за 2015 г. и периода 01.01.- 04.08.16 г.**



### 3. ЗАДЪРЖАНИ НА ВХОД

През периода от 08.00 ч. на 28.07.2016 г. до 08.00 ч. на 04.08.2016 г. на вход на държавната граница са задържани **118** граждани на трети страни, от които 116 лица на зелена граница (89 лица на българо-турска граница и 27 лица на българо-гръцка граница) и 2 лица на българо-турска граница на ГКПП.

В сравнение с предходната седмица се регистрира намаление с 6%, когато на вход са задържани 126 граждани на трети страни.

От началото на годината до 04.08.2016 г. на вход са задържани общо **3 085** граждани на трети страни.

<b>Задържани незаконни мигранти на вход на държавната граница за периода 01.01- 04.08.2016 г.</b>			
<b>Граница</b>	<b>Общо</b>	<b>Зелена граница</b>	<b>ГКПП</b>
Българо-турска	2 664	2 096	568
Българо-сръбска	20	18	2
Българо-македонска	5	3	2
Въздушна	0	0	0
Морска	0	0	0
Българо-гръцка	395	389	6
Българо-румънска	1	0	1
<b>Общо задържани</b>	<b>3 085</b>	<b>2 506</b>	<b>579</b>

<b>Националност на установените и задържани на вход на държавната граница граждани на трети страни за периода 01.01-04.08.2016 г.</b>		
<b>Националност</b>	<b>Брой</b>	<b>% от общия брой</b>
Ирак	1 102	35,7
Афганистан	952	30,9
Сирия	712	23,1
Пакистан	182	5,9
Иран	41	1,3
Други националности	96	3,1

#### 4. ЗАДЪРЖАНИ НА ИЗХОД

През периода от 08.00 ч. на 28.07.2016 г. до 08.00 ч. на 04.08.2016 г. на изход на държавната граница са задържани **387** граждани на трети страни – 385 на зелена граница (381 лица на българо-сръбска граница и 4 лица на българо-турска граница) и 2 лица на ГКПП (1 на българо-румънска граница и 1 на българо-македонска граница).

В сравнение с предходната седмица, когато на изход на държавната граница са задържани 237 граждани на трети страни, се отчита увеличение на задържаните лица със 63%.

От общо задържаните на изход през отчетния седмичен период 387 лица, 160 са без регистрация от органите на МВР.

От началото на годината до 04.08.2016 г. на изход на държавната граница са задържани **5 474** лица, от които 2 619 лица са без регистрация от органите на МВР. За сравнение със същия период на 2015 год. на изход от страната са задържани 4 677 граждани на трети страни, от които 3 616 без регистрация.

<b>Задържани незаконни мигранти на изход на държавната граница за периода 01.01-04.08.2016 г.</b>			
<b>Граница</b>	<b>Общо</b>	<b>Зелена граница</b>	<b>ГКПП</b>
Българо-турска	49	45	4
Българо-сръбска	5 357	5 343	14
Българо-македонска	6	1	5
Въздушна	18	0	18
Морска	0	0	0
Българо-гръцка	9	3	6
Българо-румънска	35	5	30
<b>Общо задържани</b>	<b>5 474</b>	<b>5 397</b>	<b>77</b>

<b>Националност на установените и задържани на изход на държавната граница граждани на трети страни за периода 01.01-04.08.2016 г.</b>		
<b>Националност</b>	<b>Брой</b>	<b>% от общия брой</b>
Афганистан	3 349	61,2
Ирак	1 136	20,8
Пакистан	446	8,1
Сирия	341	6,2
Иран	101	1,8
Други националности	101	1,8

## 5. ЗАДЪРЖАНИ ВЪВ ВЪТРЕШНОСТТА НА СТРАНАТА

През периода от 08.00 часа на 28.07.2016 г. до 08.00 часа на 04.08.2016 г. в СДВНЧ и РЦ-Елхово на дирекция „Миграция“ са настанени 324 чужденци, установени в незаконен престой във вътрешността на страната<sup>1</sup>. Наблюдава се увеличение спрямо броя на чужденците, задържани във вътрешността на страната и предадени за настаняване през предходната седмица (239).

## II. НАСТАНЕНИ В ЦЕНТРОВЕТЕ НА ДЪРЖАВНАТА АГЕНЦИЯ ЗА БЕЖАНЦИТЕ И ДОМОВЕТЕ НА ДИРЕКЦИЯ „МИГРАЦИЯ” - МВР ГРАЖДАНИ НА ТРЕТИ СТРАНИ

<b>Настанени в центровете на ДАБ-МС към 04.08.2016 г.</b>					
Капацитет	Настанени към 04.08.2016 г.	Процент на запълване	Приети през периода 29.07.2016 г. – 04.08.2016 г.		Настанени лица с предоставена закрила
			От ДМ	От ГДПП	
5 130	1 892	37%	470	44	51

<b>Националност на настанените в центровете на ДАБ-МС</b>		
Националност	Брой	% от общия брой
Сирия	494	26%
Ирак	290	15%
Афганистан	812	43%
Пакистан	178	10%
други националности	118	6%

<b>Напуснали центровете на ДАБ-МС през периода 29.07.2016 г. – 04.08.2016 г.</b>				
Лица, настанени на външен адрес за собствена сметка	Напуснали през периода			
	С предоставена закрила	Самоволно напуснали	Предадени лица ДМ	Общо напуснали
440	5	208	7	<b>220</b>

<sup>1</sup> Общият брой на чужденците, установени в незаконен престой във вътрешността на страната през предходната седмица е въз основа на писмата от сектори/групи „Миграция“ при СДВР и ОДМВР.

<b>Предоставени статуты от ДАБ-МС през периода 29.07.2016 г. – 04.08.2016 г.</b>			
Предоставен бежански статут	Предоставен хуманитарен статут	Откази	<b>Общо предоставени статуты</b>
21	5	62	<b>26</b>

<b>Състояние на домовете на ДМ-МВР към 04.08.2016 г.</b>					
Капацитет	Настанени към 04.08.2016 г.	Процент на запълване	Настанени през периода 28.07.2016 г. – 04.08.2016 г.	Брой лица с подадени молби до ДАБ-МС към 04.08.2016 г.	Брой лица предадени на ДАБ-МС през периода 28.07.2016 г. 04.08.2016 г.
940	1081	115 %	547	533	530

<b>Националност на настанените в домовете на ДМ-МВР</b>		
<b>Националност</b>	<b>Брой</b>	<b>% от общия брой</b>
Афганистан	552	51 %
Ирак	135	12 %
Сирия	66	6 %
Пакистан	153	14 %
Иран	48	4 %
други националности	127	13 %



### III. ПРИНУДИТЕЛНО И ДОБРОВОЛНО ВЪРНАТИ ГРАЖДАНИ НА ТРЕТИ СТРАНИ, НЕЗАКОННО ПРЕБИВАВАЩИ НА ТЕРИТОРИЯТА НА СТРАНАТА

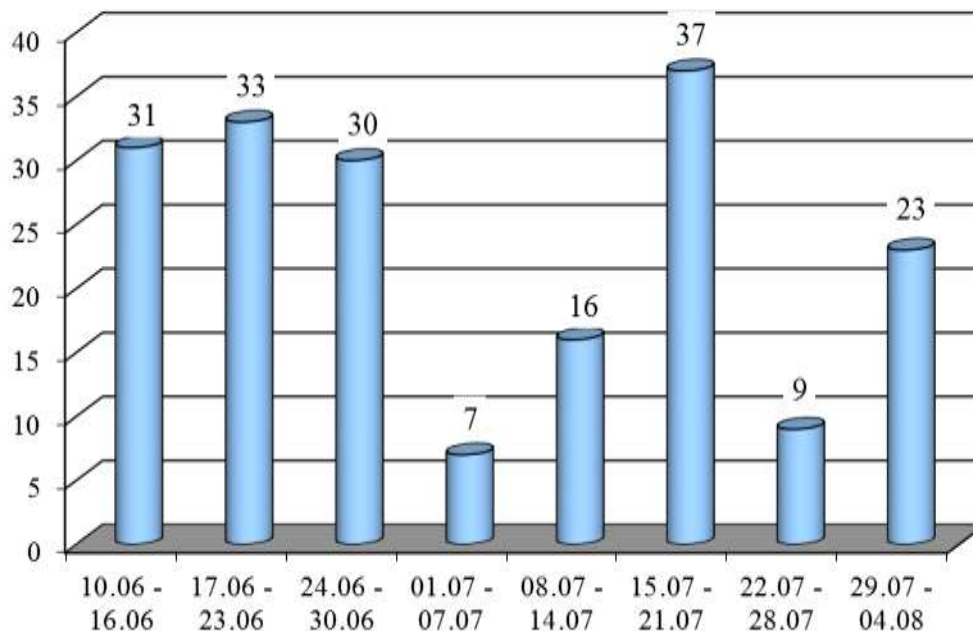
За периода 28.07.2016 – 04.08.2016 г. са върнати 23 незаконно пребиваващи граждани на трети страни.

От началото на 2016 г. до 04.08.2016 г. са върнати общо **472 незаконно пребиваващи граждани на трети страни**, разпределени както следва:

- 170 чужденци са върнати принудително;
- 16 чужденци с ПАМ са напуснали доброволно страната със собствени средства;
- 275 чужденци са върнати със съдействието на дирекция „Миграция“ в изпълнение на програми за подпомогнато (асистирано) доброволно връщане;
- 7 чужденци, без наложен ПАМ са напуснали страната доброволно;
- 4 граждани на трети страни са предадени на други държави членки на ЕС, при изпълнение на процедурите за обратно приемане съгласно Регламент 604/2013 ЕО (Регламента Дъблин).

От началото на 2016 г. до 04.08.2016 г. от страната са върнати 5 граждани на ЕС.

**Изведени от дирекция „Миграция“ чужденци**



**IV. ПРИЛАГАНЕ НА СПОРАЗУМЕНИЕТО МЕЖДУ ЕС И РЕПУБЛИКА  
ТУРЦИЯ ЗА ОБРАТНО ПРИЕМАНЕ НА НЕЗАКОННО ПРЕБИВАВАЩИ ЛИЦА**

<b>Прилагане на Споразумението между ЕС и Република Турция за обратно приемане на незаконно пребиваващи лица</b>		
<b>За периода</b>	<b>Брой изпратени молби за реадмисия (за брой лица)</b>	<b>Върнати лица</b>
29.07.2016 г. – 05.08.2016 г.	60 (75)	0
01.06.2016 г. – 05.08.2016 г.	514 (697)	14